

2020年度（令和2年度）

事業報告書

特定非営利活動法人介護の会まつなみ

## 【法人本部】

1 まつなみたよりの発行	メイン記事
2020. 4. 第288号発行	2020年度事業計画
2020. 5. 第289号発行	新型コロナウイルス感染症対策
2020. 6. 第290号発行	2019年度事業報告・決算
2020. 7. 第291号発行	熱中症予防について
2020. 8. 第292号発行	熱中症予防について、げんきつき事業終了
2020. 9. 第293号発行	デイサービスまつなみオープンハウス開催
2020. 10. 第294号発行	インフルエンザ予防
2020. 11. 第295号発行	松浪地区高齢化率、第三者評価
2020. 12. 第296号発行	骨粗しょう症予防
2021. 1. 第297号発行	新年あいさつ
2021. 2. 第298号発行	デイサービスまつなみ・まつなみクラブ アンケート結果報告
2021. 3. 第299号発行	相談センターまつなみ・訪問介護センターまつなみ アンケート結果報告

## 2 理事会等の開催状況

### 【理事会】

2020年	5月18日	第95回理事会	(2019年度事業報告・決算・役員改選)
2020年	5月25日	第96回理事会	(理事長・副理事長選出)
2020年	8月26日	第97回理事会	(諸規程の一部改正について)
2020年	10月19日	第98回理事会	(補正予算案)
2020年	3月22日	第99回理事会	(2021年度事業計画・予算・諸規程の一部改正、評価事業部の事業閉鎖)

(いずれもコロナ対応で書面会議)

### 【監事監査】

2020年 5月17日 監事監査実施

### 【総会】

2020年 5月18日 2020年度定期総会  
事業報告・決算、役員の選出

3. 表彰関係 永年勤続表彰候補者 (積算日: 2020年11月6日)  
職員 正職員 2名 パート職員 3名 役員 1名

## 4 自己研鑽研修等助成

正職員 3名 パート職員 (ホームヘルパー) 1名  
助成額合計 225,200円

## 7 法人本部内部研修・会議

運営会議 22回開催  
管理者会議 12回開催  
安全衛生委員会 3回開催  
事故防止委員会 4回開催  
役員懇談会 1回開催

8 事故報告、ヒヤリハット報告、苦情・要望報告書（法人全体）

	4月	5月	6月	7月	8月	9月	10月	11月	12月	1月	2月	3月	合計	前年度
事故	1	0	3	1	1	0	2	1	1	5	1	2	18	16
ヒヤリハット	1	0	1	0	2	1	0	4	1	7	2	6	15	26
苦情	0	0	0	0	0	0	1	0	0	0	1	0	2	5
要望	0	0	0	0	0	1	0	0	2	0	0	0	3	5

相談センターまっなみ 事業報告

新規受け入れに関しては、人員換算2.2人での件数上限を意識して減算にならないように受け入れてきました。前年比で下回っているが、前年度の7月までは特定事業所加算を取得しており、4か月分の差が現れていると考えます。

介護度が重度の方は、終了になる事は必至で、居宅支援I1の比率が高くなっているうえに要支援者の件数も増加傾向で、事業高に影響が出ている。

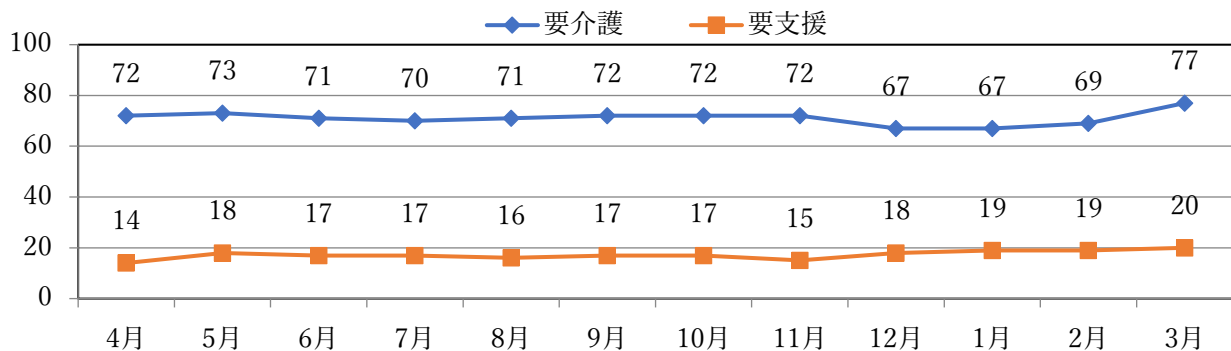
コロナ対応としては、県や市の動向を見ながら、居宅訪問を控え電話でのモニタリングで対応させて頂いた。また、BCP策定を手掛け始める。

1. ケアプラン作成数

単位：件

	4月	5月	6月	7月	8月	9月	10月	11月	12月	1月	2月	3月	合計	前年度
要介護	72	73	71	70	71	72	72	72	67	67	69	77	853	873
要支援	14	18	17	17	16	17	17	15	18	19	19	20	207	189
合計	86	91	88	87	87	89	89	87	85	86	88	97	1060	1062

平均月 88件



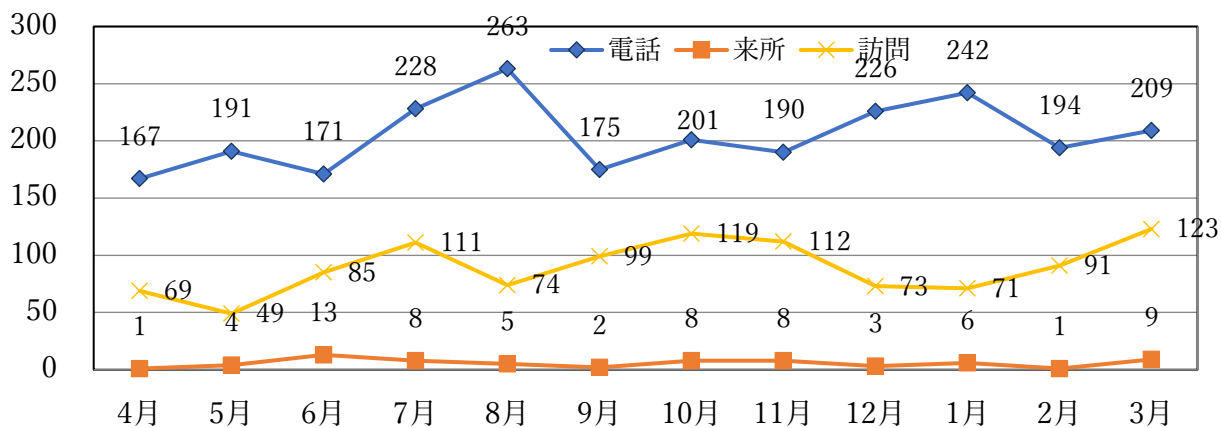
2. 相談受付件数

(延べ件数)

	4月	5月	6月	7月	8月	9月	10月	11月	12月	1月	2月	3月	合計	前年度
電話	167	191	171	228	263	175	201	190	226	242	194	209	2457	2085
来所	1	4	13	8	5	2	8	8	3	6	1	9	68	109
訪問	69	49	85	111	74	99	119	112	73	71	91	123	1076	1460
合計	237	244	269	347	342	276	328	310	302	319	286	341	3601	3654

月平均件数 300件

前年度比 98.5%



内部会議

ケアマネ会議

1 2回開催

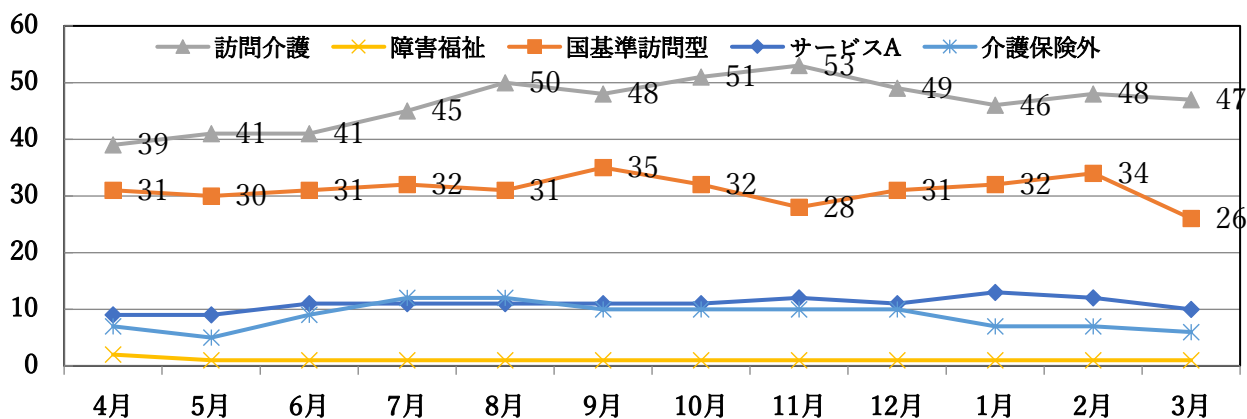
### 訪問介護事業所 訪問介護センターまつなみ

今年度は、他事業所の閉鎖に伴い、登録ヘルパーの増員・新規ケースの増加があり、前年度より利用者数、訪問回数、稼働時間数等すべて増加となりました。ターミナルケースの受け入れもありましたが、1利用者の訪問回数が多い分、終了時には急激な減少となるため、1年間での安定した稼働が課題です。

#### 1. 実利用者数

	4月	5月	6月	7月	8月	9月	10月	11月	12月	1月	2月	3月	月平均	前年度
訪問介護	39	41	41	45	50	48	51	53	49	46	48	47	47	26
国基準訪問型	31	30	31	32	31	35	32	28	31	32	34	26	31	17
サービスA	9	9	11	11	11	11	11	12	11	13	12	10	11	3
介護保険外	7	5	9	12	12	10	10	10	10	7	7	6	9	6
障害福祉	2	1	1	1	1	1	1	1	1	1	1	1	1	6
合計	88	86	93	101	105	105	105	104	102	99	102	90	98	57

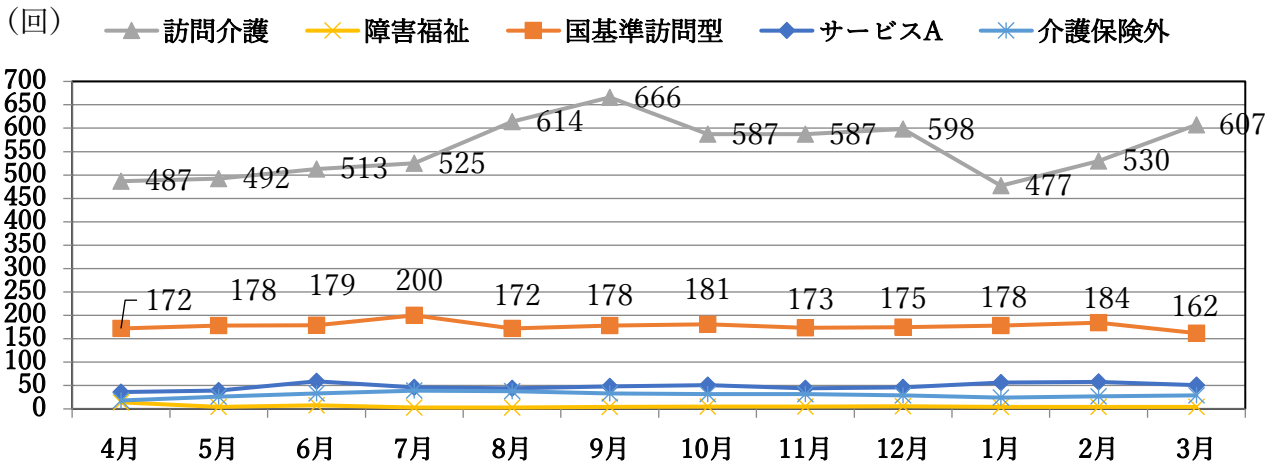
前年度比 173%



#### 2. 実施回数

前年比 174%

	4月	5月	6月	7月	8月	9月	10月	11月	12月	1月	2月	3月	合計	前年度
訪問介護	487	492	513	525	614	666	587	587	598	477	530	607	6,683	3,705
国基準訪問型	172	178	179	200	172	178	181	173	175	178	184	162	2,132	1,262
サービスA	36	39	59	46	44	48	51	44	46	56	58	51	578	127
介護保険外	18	26	33	39	38	33	32	32	29	24	27	29	360	220
障害福祉	14	4	8	3	3	4	5	5	6	4	4	4	64	330
合計	727	739	792	813	871	929	856	841	854	739	803	853	9,817	5,644



3. 訪問介護（要介護のみ）稼働時間数 (時間)

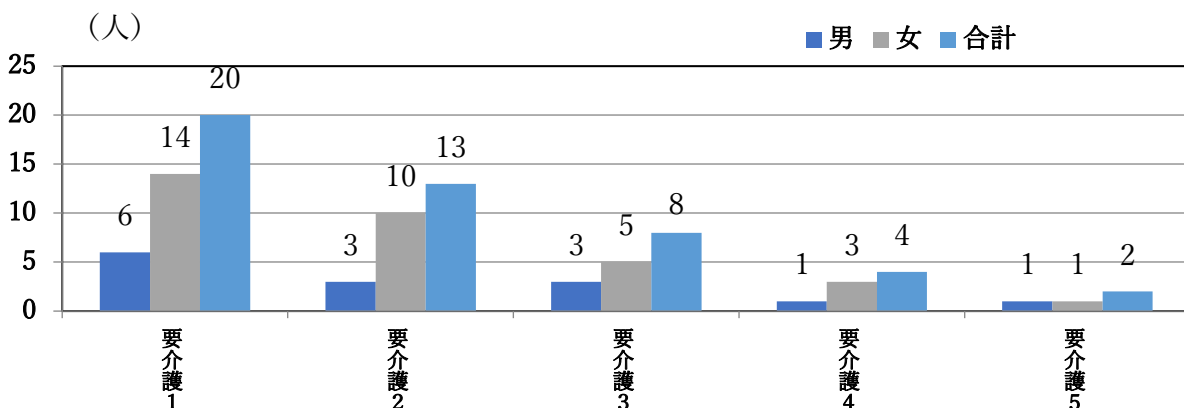
	4月	5月	6月	7月	8月	9月	10月	11月	12月	1月	2月	3月	合計	月平均
訪問介護（身体）	146	145	157	150	184	207	173	176	152	172	201.5	232	2,096	210
訪問介護（身体生活）	224	244.5	239.5	241.5	260.5	275.5	281.5	363	216	202	221.5	248.5	3,018	302
訪問介護（生活援助）	97.5	91.0	100.0	100.8	108.3	105.0	70.5	96.3	83.5	69.0	69.0	76.8	984.1	98
訪問介護合計	467.5	480.5	496.5	492.3	552.8	587.5	525.0	635.3	368.0	443.0	492.0	557.3	6097.6	610

4. 利用者介護度別状況 2021年3月31日現在  
介護保険サービス (人)

	男	女	合計	前年度
要支援1	7	15	22	8
要支援2	0	14	14	10
要介護1	6	14	20	15
要介護2	3	10	13	9
要介護3	3	5	8	4
要介護4	1	3	4	0
要介護5	1	1	2	0
計	14	33	83	46

障害福祉サービス (人)

	男	女
区分1	0	0
区分2	0	0
区分3	0	1
区分4	0	0
区分5	0	0
区分6	0	0
合計	0	1



内部研修・会議

- 1. サービス提供責任者会議 1 2 回開催
- 2. ヘルパー会議・研修 1 2 回開催

### 通所介護事業「デイサービスまつなみ」

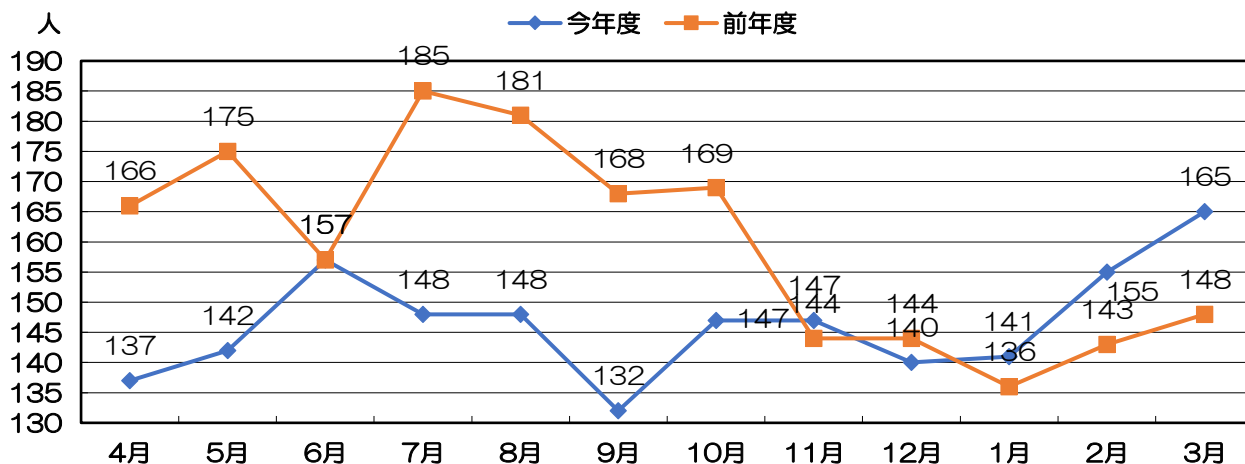
2020年10月に事業所を富士見町からひばりが丘に移転し、同時に営業時間を6～7時間未満から7～8時間未満に変更いたしました。コロナウイルス感染症が本格的に拡大したことに伴いご利用者様の減少や蔓延防止策への取り組みなど活動において様々な影響が生じています。コロナ禍における地域交流の方法、プログラムの検討が今後の課題です。

A. 通所介護事業（地域密着型） 7～8時間未満（9：30～16：30） 定員10名／日

#### 1. 延べ利用者数

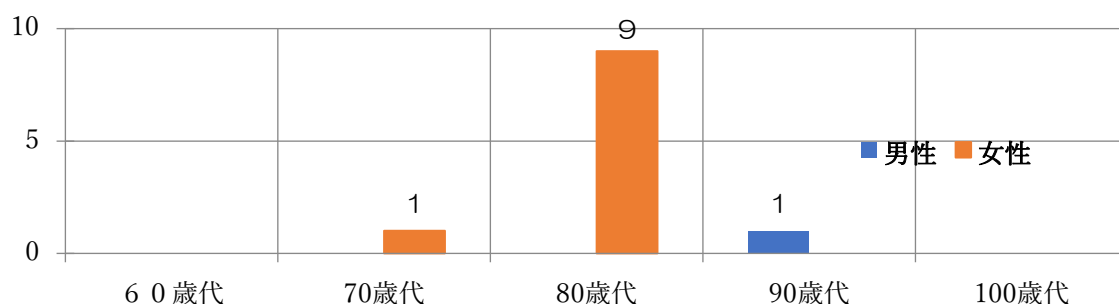
	4月	5月	6月	7月	8月	9月	10月	11月	12月	1月	2月	3月	合計
今年度	137	142	157	148	148	132	147	147	140	141	155	165	1,759
前年度	166	175	157	185	181	168	169	144	144	136	143	148	1,916

月平均利用者数 147人 前年比91.8%



#### 2. 利用者年代別（2021年3月31日現在）

	60歳代	70歳代	80歳代	90歳代	100歳代	合計	前年度
男性	0	0	0	1	0	1	2
女性	0	1	9	0	0	10	15
合計	0	1	9	0	0	11	17

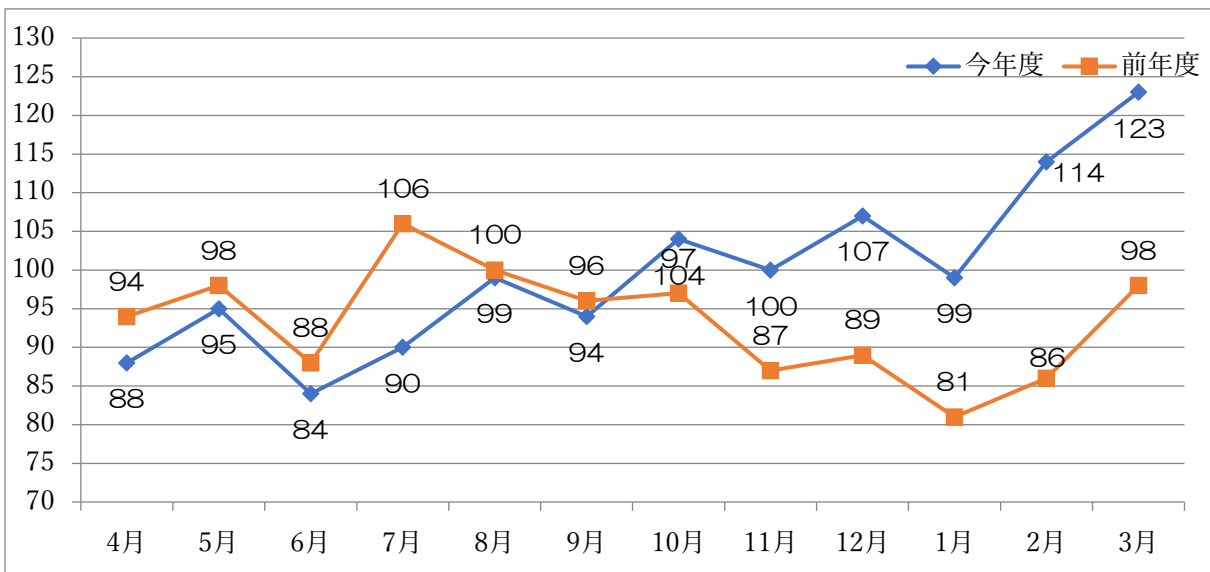


### 3. 稼働日数

	4月	5月	6月	7月	8月	9月	10月	11月	12月	1月	2月	3月	合計
今年度	22	21	22	23	21	19	22	21	20	20	20	23	254
前年度	20	19	20	22	21	19	21	20	20	19	18	21	240

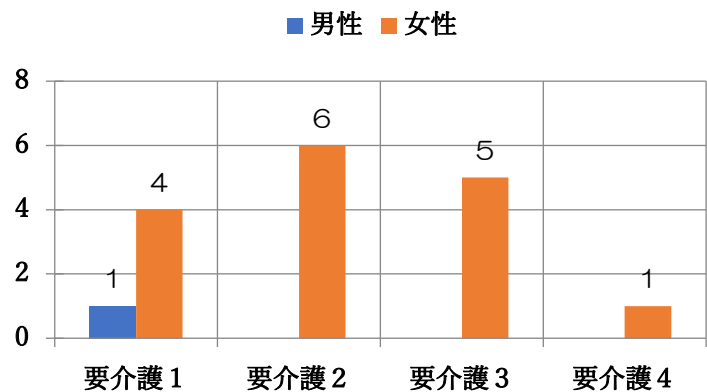
### 4. 年間入浴回数

	4月	5月	6月	7月	8月	9月	10月	11月	12月	1月	2月	3月	合計
今年度	88	95	84	90	99	94	104	100	107	99	114	123	1197
前年度	94	98	88	106	100	96	97	87	89	81	86	98	1120



### 5. 介護度別利用状況 (人) 2021年3月31日現在

	男性	女性	合計	前年度
要介護1	1	4	5	7
要介護2	0	6	6	5
要介護3	0	5	5	3
要介護4	0	1	1	2
合計	1	16	17	17



### 6 内部研修・会議 スタッフ会議/研修 12回開催

## 通所介護事業所「まつなみクラブ」

8月より国基準開始、サービス提供時間の延長が始まりました。コロナ禍で大変な状況ではありますが、少しずつ登録人数が増えています。

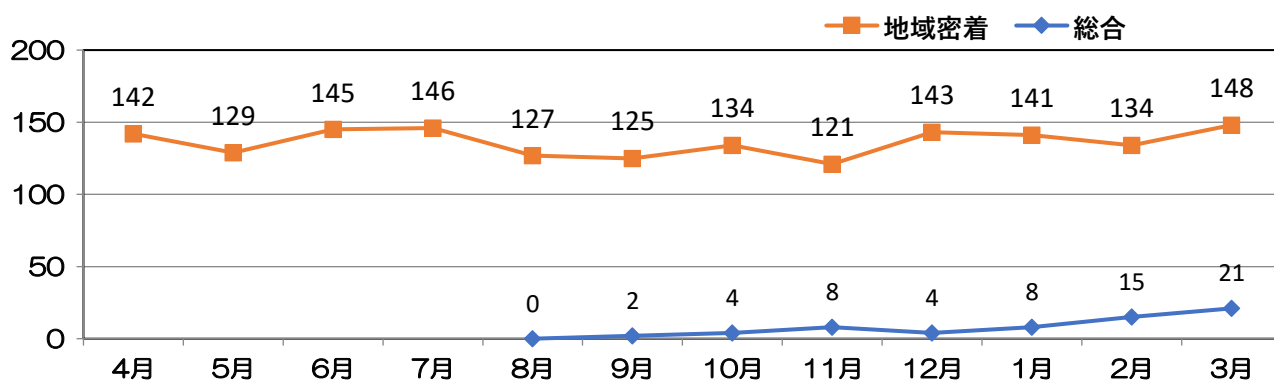
### A. 地域密着型通所介護事業

(1日定員 各単位10名)

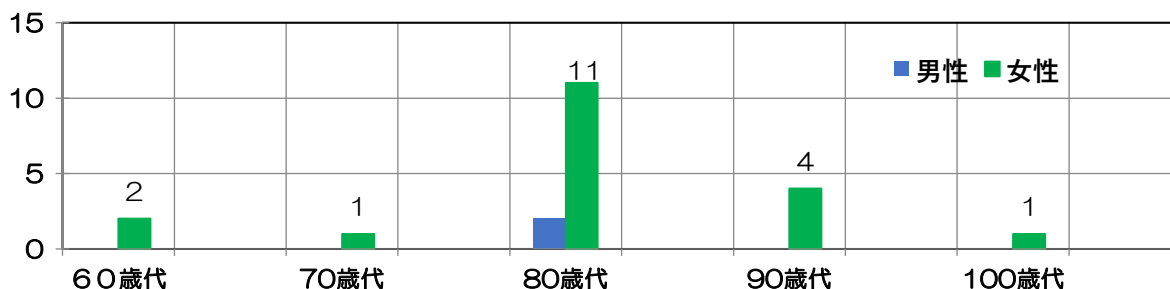
#### 1. 延べ利用者数

(人)

	4月	5月	6月	7月	8月	9月	10月	11月	12月	1月	2月	3月	合計	前年度
地域密着	142	129	145	146	127	125	134	121	143	141	134	148	1,635	1539
総合	—	—	—	—	0	2	4	8	4	8	15	21	62	0



#### 2. 利用者年代別 (2021年3月31日現在)



#### 3. 稼働日数

4月	5月	6月	7月	8月	9月	10月	11月	12月	1月	2月	3月	合計
21	21	21	23	21	22	22	21	20	20	20	23	255

#### 4. 避難訓練

『地震により隣家より火災が発生』と想定しクラブテラスに避難

※春の訓練 (参加利用者人数)

5月13日(月) 5名 5月14日(火) 7名 5月15日(水) 7名

※秋の避難訓練 (参加利用者人数)

9月4日(水) 6名 9月5日(木) 5名 9月6日(金) 7名

#### 5. 内部研修・会議

職員会議・研修

12回開催



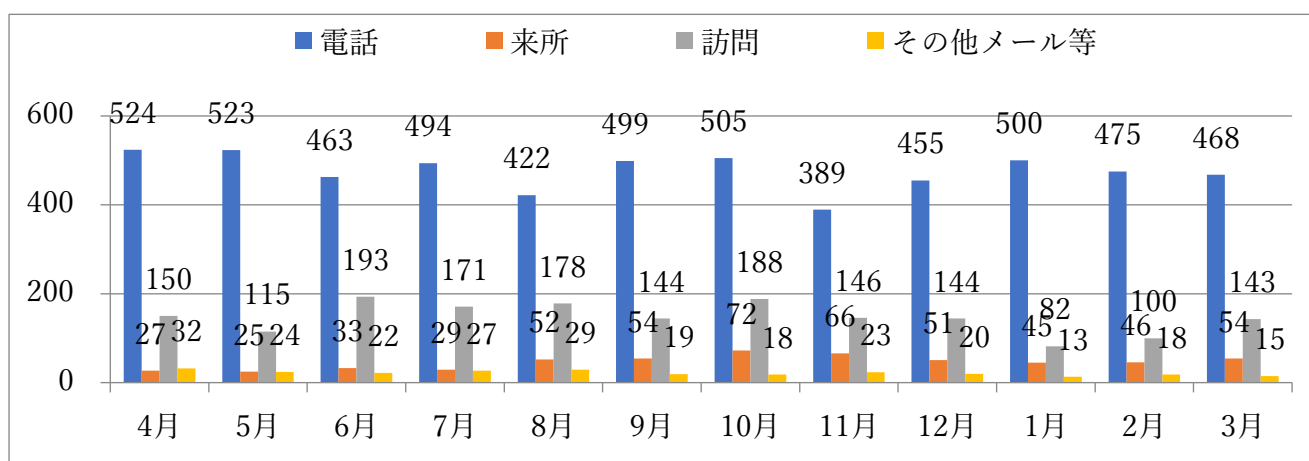
## 2020年度松浪地区地域包括支援センターさざなみ

2020年4月1日～2021年3月31日

新型コロナウイルス感染拡大防止及び緊急事態宣言中であっても、感染予防を意識して訪問や相談対応を行った。今年度は初めて薬剤師会との連携強化のための会議をwebを利用して行うことができ、来年度に向けた新しい会議の形を習得した年となった。自主事業である「さざなみラジオ体操」や「趣味の冊子」づくりを通じて、松浪地区の商店への周知も行うことができた。地域ケア会議では個別ケア会議とネットワーク構築のための会議を開催することができた。

### 1. 相談受付件数（延べ件数）

	4月	5月	6月	7月	8月	9月	10月	11月	12月	1月	2月	3月	合計	前年度
電話	524	523	463	494	422	499	505	389	455	500	475	468	5,717	5,664
来所	27	25	33	29	52	54	72	66	51	45	46	54	554	714
訪問	150	115	193	171	178	144	188	146	144	82	100	143	1,754	1,942
その他メール等	32	24	22	27	29	19	1	23	20	13	18	15	260	433
合計	733	687	711	721	681	716	783	624	670	640	639	680	8,025	8,320



### 2. 相談者内訳

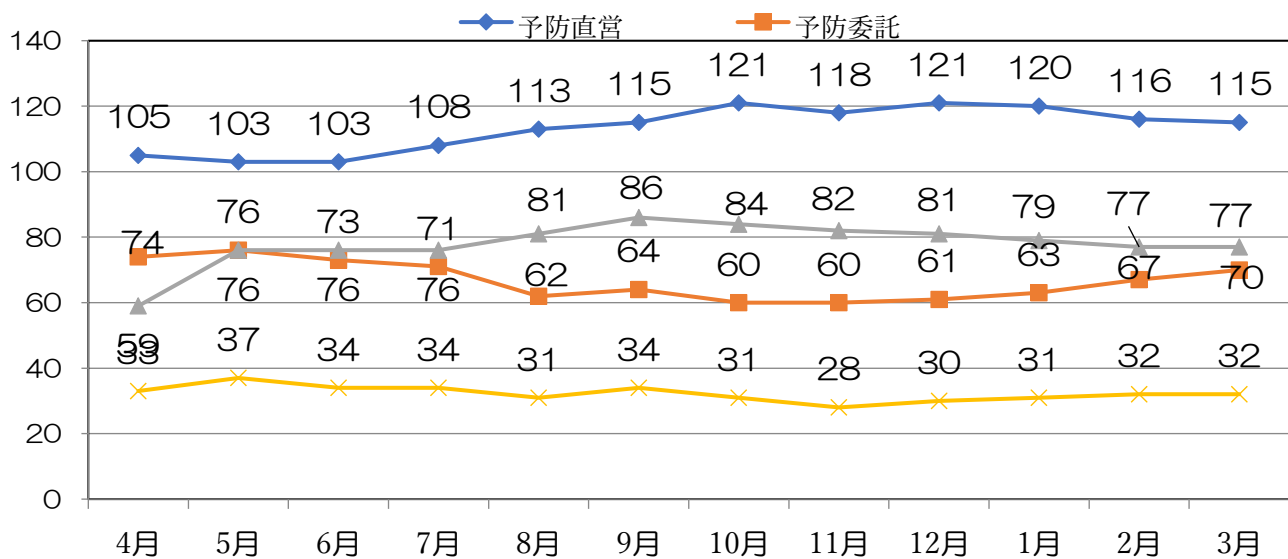
相談者	4月	5月	6月	7月	8月	9月	10月	11月	12月	1月	2月	3月	合計	前年度
本人	35	38	71	64	61	48	51	40	31	40	32	49	560	698
家族	66	52	65	63	75	61	67	71	63	53	57	72	765	623
民生委員	3	0	3	2	4	5	2	6	5	6	3	1	40	44
介護支援専門員	13	25	19	14	17	10	15	13	14	15	12	17	184	155
介護事業所	9	6	6	4	7	1	8	3	2	3	2	4	55	56
医療機関	12	16	20	12	5	13	7	4	9	10	6	19	133	101
行政機関	6	3	14	5	7	14	7	7	12	9	9	2	95	113
友人	0	0	0	0	2	5	5	1	0	3	0	1	17	20
近隣住民	0	0	0	1	3	2	1	1	0	0	2	4	14	23
その他	5	1	3	2	6	4	0	3	0	1	1		26	40
計	149	141	201	167	187	163	163	149	136	140	124	169	1,889	1,873

### 3. 相談内容

内 容	4月	5月	6月	7月	8月	9月	10月	11月	12月	1月	2月	3月	合計	前年度
総合相談支援	178	196	240	192	222	176	203	155	169	162	156	210	2,259	1,909
介護保険関係	83	93	124	81	114	85	107	77	81	75	77	105	1,102	668
保健・医療	78	87	101	94	103	81	83	71	81	83	68	96	1,026	1,096
介護予防事業	0	0	0	0	0	0	0	0	0	0	0	1	1	15
地域の社会資源	8	10	3	3	4	3	8	5	4	1	4	5	58	46
市のサービス	1	1	1	0	0	2	1	0	0	0	0	0	6	12
その他	8	5	11	14	1	5	4	2	3	3	7	3	66	72
権利擁護業務	1	3	5	0	1	5	15	2	13	6	3	3	57	70
高齢者虐待	1	1	5	0	0	5	13	1	7	2	3	3	41	65
成年後見制度	0	2	0	0	1	0	2	1	6	4	0	0	16	3
消費生活相談	0	0	0	0	0	0	0	0	0	0	0	0	0	2
ケアマネジメント支援	2	6	3	0	0	1	1	0	1	0	0	0	14	9
介護支援専門員からの包括的・継続的ケアマネジメント支援事業	2	6	3	0	0	1	1	0	1	0	0	0	14	9

### 4. 予防ケアプラン作成件数 \*事業対象者含む

	4月	5月	6月	7月	8月	9月	10月	11月	12月	1月	2月	3月	合計	前年度
予防直営	105	103	103	108	113	115	121	118	121	120	116	115	1,358	1,213
予防委託	74	76	73	71	62	64	60	60	61	63	67	70	801	982
総合直営	59	76	76	76	81	86	84	82	81	79	77	77	934	969
総合委託	33	37	34	34	31	34	31	28	30	31	32	32	387	475
合計	271	292	286	289	287	299	296	288	293	293	292	294	3,480	3,639



## 5. 地域ケア会議開催状況 2回開催

## 6. 運営評価ヒアリング

2020年 6月22日  
2020年10月10日  
2021年 3月16日

## 7. 自主開催事業

### ① 朝の体操

開催日	参加人数
2020年 7月 3回	2人
2020年 8月 4回	11人
2020年 9月 3回	19人
2020年10月 4回	32人
2020年11月 4回	48人
2020年12月 4回	51人
2021年 1月 2回	25人

### ② 趣味の冊子作成

松浪地区の社会資源洗い出しと周知を目的に「趣味の冊子」として一冊にまとめた。(60部)  
また、設置場所として地域内の商店など54か所へもアプローチをかけ、結果地域包括支援センターの周知も行った。

## 10 内部研修・会議 12回開催

### 松浪地区地域福祉総合相談室さざなみ「福祉相談室さざなみ」

包括と協同で行った広報活動では、医療機関、公共団体など既存の連携先だけでなく、地区の商店も開拓しチラシの設置を行った。合わせて趣味活動の掘り起こしと地域でつながる仕組み作りにも取り組んだ。地域連携に関しては、地区ボランティアセンターと事例検討の場を持ち、来年度のネットワーク会議につながる道筋を作った。今年度より月次報告の様式が大幅に変更、相談件数については延べ件数ではなく、対応実人数での集計となった。高齢、介護保険関係を除く福祉相談室総合相談の担当利用者は42人であった。

### 1. 相談対応人数

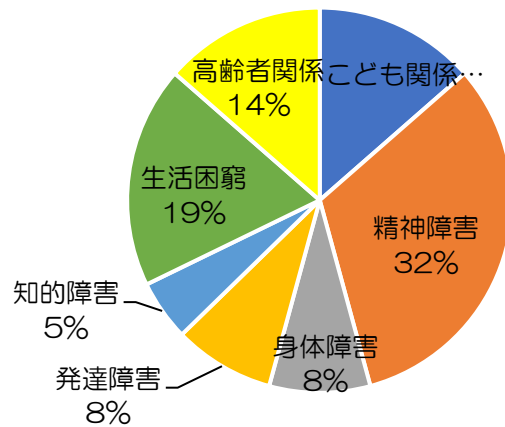
単位：人

	4月	5月	6月	7月	8月	9月	10月	11月	12月	1月	2月	3月
福祉相談室総合相談	12	18	15	17	21	17	25	15	15	15	13	17
介護保険関係	5	7	7	11	9	4	8	9	3	7	7	6
合計	17	25	22	28	30	21	33	24	18	22	20	23

### 2. 相談者傾向

全体の半数が障害者関係の相談で、障害分類では精神障害が多い。子ども関係は8件あり、内6件は家庭児童相談室と連携。高齢者関係は、認知症がありサービスに繋がりにくい方、孤立防止、障害者と高齢の親の世帯全体のコーディネート、引きこもりの方の安否確認等であった。

生活困窮相談に該当する方のベースを見ると、精神障害42%、身体障害17%、子ども関係、知的障害、発達障害、高齢者関係、その他が8%ずつであった。



## 評価事業部 事業報告

2020年度は社会的養護施設（児童養護施設3カ所・乳児院1カ所）障害福祉サービス4カ所の受審を受けました。2021年3月31日付けをもって全社協及び神奈川県福祉サービス第三者評価推進機構の認証を取り下げました。

### 1. 訪問調査実施日数

たんぼぼの家	訪問調査日	10月21日（水）
白十字会間学校	訪問調査日	11月6日（金）
箱根恵明学園	訪問調査日	11月19日（木）
虹の家	訪問調査日	11月25日（水）
第1松風園・第2松風園	訪問調査日	11月30日（月）
ドルカスベビーホーム	訪問調査日	12月21日（月）
唐池学園	訪問調査日	1月22日（金）

### 2. 事前書面調査

たんぼぼの家	10月16日（金）
白十字会間学校	10月29日（木）
箱根恵明学園	11月3日（火）
虹の家	11月17日（火）
第1松風園・第2松風園	11月23日（月）
ドルカスベビーホーム	12月5日（土）
唐池学園	1月3日（日）

5. 評価調査員 5名

6. 評価決定委員 4名

### 7. 評価決定委員会

2020年 2月26日（金）

### 8. 推進機構事業者説明会・研修会

2020年 10月28日（水）

### 9. 推進機構評価機関事業者連絡会

2021年 1月21日（木）

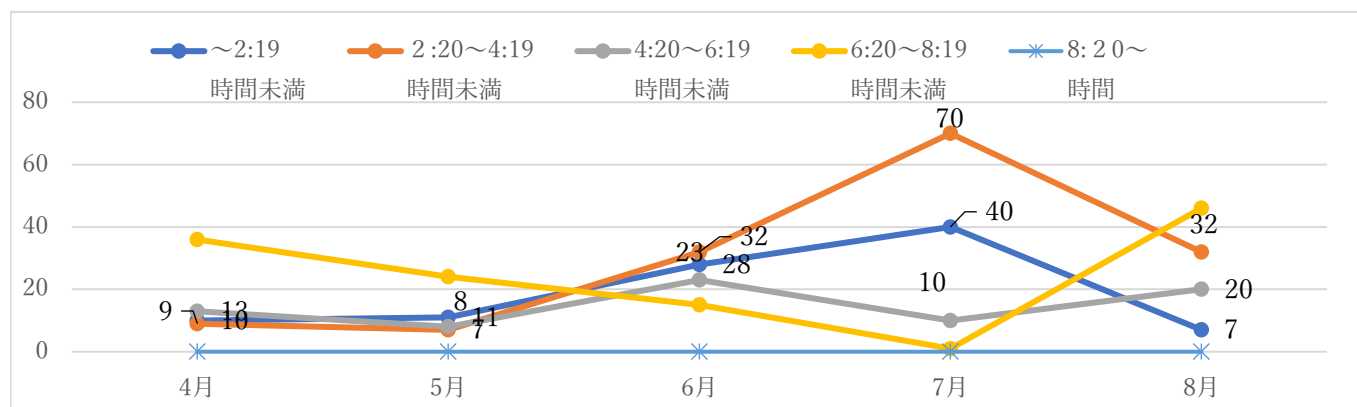
## 日中一時支援事業 げんきつき 事業報告

日中一時支援事業「げんきつき」は、諸般の事情により、2020年8月31日で法人としての事業を終了いたしました。

### 1. 延べ利用者数 (人)

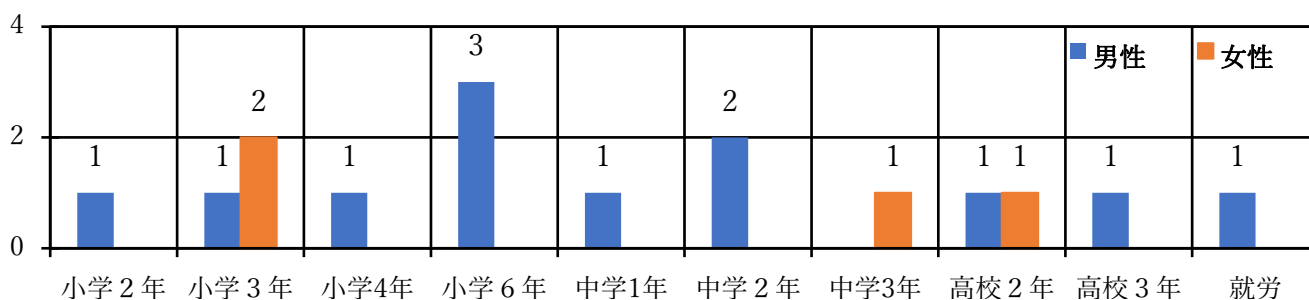
利用時間	4月	5月	6月	7月	8月	合計
～2:19 時間未満	10	11	28	40	7	96
2:20～4:19 時間未満	9	7	32	70	32	150
4:20～6:19 時間未満	13	8	23	10	20	74
6:20～8:19 時間未満	36	24	15	1	46	122
8:20～時間	0	0	0	0	0	0
合計	68	50	98	121	105	442

月平均利用者数 37人



### 2. 利用者学年別 (2020年8月31日現在) (人)

	小学2年	小学3年	小学4年	小学6年	中学1年	中学2年	中学3年	高校2年	高校3年	就労	合計
男性	1	1	1	3	1	2		1	1	1	12
女性		2					1	1			4
合計	1	3	1	3	1	2	1	2	1	1	16



3. 稼働日数

(日)

	4月	5月	6月	7月	8月	合計
2020年度	21	17	22	21	19	100
2019年度	20	21	20	22	21	104

4. 障害等級別利用状況 2020年8月31日現在

療育手帳

(人)

	男性	女性	合計	前年度
A1 第1種	1		1	0
第2種	1		1	0
A2 第1種	4	2	6	4
第2種			0	0
B1 第1種			0	0
第2種	1		2	2
B2 第1種			0	0
第2種	3	1	7	7
合計	10	3	13	13

身体障害者手帳

(人)

		男性	女性	合計	前年度
2級	精神			0	1
3級	第1種	1		1	1
合計		1	0	2	2