

特定非営利活動法人 介護の会まつなみ

2018. 1.

まつなみたより 261号

発行：特定非営利活動法人介護の会まつなみ 理事長 島村俊夫

新年あけましておめでとうございます
皆様にとって良い年になりますように！



平成29年4月より総合事業がはじまり、特に通所介護事業所「まつなみクラブ」では地域密着型通所介護及び総合事業を合わせて実施することになりました。

地域密着型通所介護事業所「デイサービスまつなみ」では、介護保険外の事業に本年度も積極的に取り組み、家族支援事業・外出支援事業・われもこう（土曜日デイサービス）を実施してまいりました。

また訪問介護事業においても総合事業を含めての事業展開としております。障害児者対応の日中一時支援事業所「げんきつき」も定員5名を7名に増員致しました。評価事業部は、社会的養護施設4ヶ所、障害施設4ヶ所の受注を受け、調査を開始しております。本部事務局も昨年1月より就任した浜野事務長の努力により、総務事務の整備が着々と図られております。

地域包括支援センターさざなみ・福祉相談室さざなみはご利用様の相談に丁寧な対応をしております。

これからも時代に即応した事業展開をすべく、なお一層資質の向上を図り、よりよいサービスが提供できるよう役職員一同努めたいと思っております。

本年も当法人及び各事業所へのご理解とご協力のほどお願い申し上げます。

特定非営利活動法人 介護の会まつなみ

理事長 島村俊夫

役員 一同

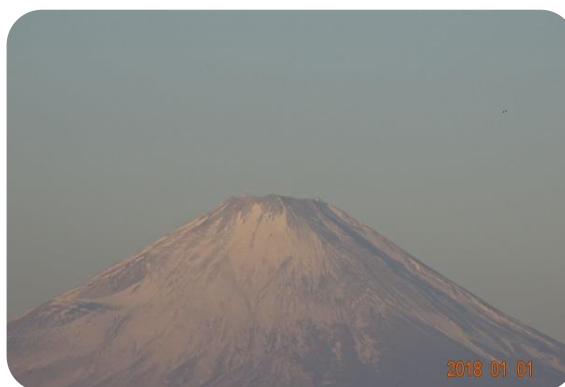
2018 年元旦



緑が浜陸橋から



初日の出



箱根駅伝 往路 緑が浜付近
帝京大学・駒澤大学・順天堂大学
10位争い



箱根駅伝 復路 緑が浜付近
1位 青山学院大学 下田選手

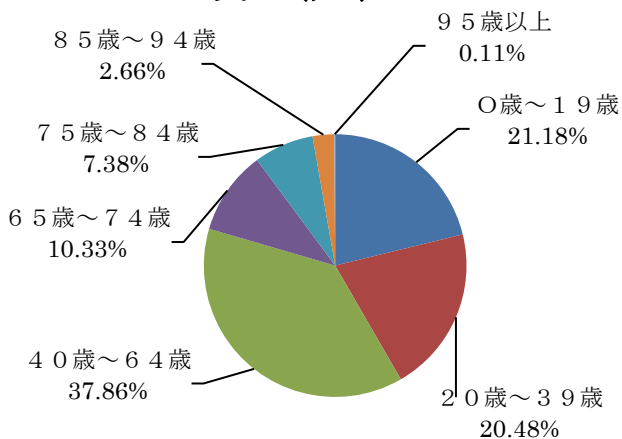
松浪地区年齢別（各歳）男女別人数

平成29年12月1日現在

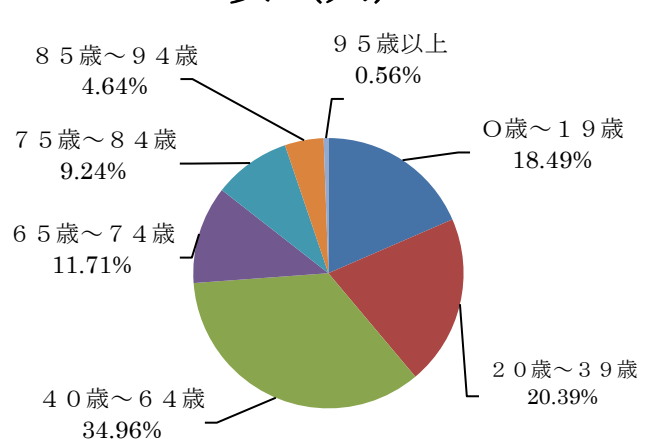
年齢別	総数(人)	率(%)	男(人)	率(%)	女(人)	率(%)
0歳～19歳	5,038	19.79%	2,614	21.18%	2,424	18.49%
20歳～39歳	5,201	20.43%	2,527	20.48%	2,674	20.39%
40歳～64歳	9,255	36.36%	4,671	37.86%	4,584	34.96%
65歳～74歳	2,811	11.04%	1,275	10.33%	1,536	11.71%
75歳～84歳	2,123	8.34%	911	7.38%	1,212	9.24%
85歳～94歳	937	3.68%	328	2.66%	609	4.64%
95歳以上	87	0.34%	13	0.11%	74	0.56%
総人数	25,452		12,339		13,113	

※茅ヶ崎市統計より抜粋編集

男(人)



女(人)



法人の活動状況

月日	会議名等	参加者名
12月12日	福祉相談員部会	赤坂福祉相談員
12月12日	介護支援専門員研修（ファシリテーター）	平國主任介護支援専門員
12月14日	主任介護支援専門員部会	川原・平國主任介護支援専門員
12月16日	第三者評価事前書面調査（唐池学園・ドルカスベビーホーム）	島村・浜野・布施・遠藤評価調査員
12月19日	社会福祉士部会	森社会福祉士
12月19日	介護支援専門員研修（ファシリテーター）	平國主任介護支援専門員
12月20日	松浪まちぢから協議会運営委員会	川原管理責任者

12月20日	介護支援専門員研修（ファシリテーター）	平國主任介護支援専門員
12月20日	保健師部会	三堀看護師
12月21日	福祉相談室連絡会議	赤坂福祉相談員
12月21日	地域福祉担当職員研修（現任者編）	丸本管理者
12月23日	主任介護支援専門員更新研修	川原主任介護支援専門員
12月26日	デイサービス富士見運営推進会議	平國主任介護支援専門員

ご利用の皆様へ！

- 訪問時・通所時等での茶菓の接待、金品の頂き物は、当法人の理念・運営方針からお受け取り致しかねますので、職員がお断りすることがあると思いますので、ご了承ください。
- ご寄付については、寄付申込書によりお受けいたしております。
- 事業計画書・予算書・事業報告書・決算書は各事業所に備えてありますので、ご自由に閲覧ください。またホームページにも掲載しております。
- 苦情やご意見は、いつでもお申し出ください。
- ご連絡いただければ、各事業所の見学ができます。

法人の事業所一覧（ホームページ <http://www.matsunami-k.com/>）

法人本部		E-mail: houjin@matsunami-k.com
訪問介護センターまつなみ （訪問介護事業）	〒253-0022 茅ヶ崎市松浪 1-1-12 TEL: 0467-57-5272	E-mail: houmon@matsunami-k.com
相談センターまつなみ （居宅介護支援事業）		E-mail: soudan@matsunami-k.com
評価事業部 （福祉サービス第三者評価事業）		E-mail: houjin@matsunami-k.com
まつなみクラブ （地域密着型通所介護事業）		TEL: 0467-58-3839 E-mail: matsu-club@nbr.sphere.ne.jp
デイサービスまつなみ （地域密着型通所介護事業）	〒253-0031 茅ヶ崎市富士見町 7-3	TEL: 0467-84-4858 E-mail: care@matsunami-k.com
げんきつき （日中一時支援事業）		TEL: 0467-84-4859 E-mail: genki@matsunami-k.com
松浪地区地域包括支援センターさざなみ	〒253-0032 茅ヶ崎市常盤町 2-2 松浪コミュニティセンター内	TEL: 0467-39-5901 E-mail: sazanami@nbr.sphere.ne.jp
福祉相談室さざなみ		TEL: 0467-39-5935 E-mail: soudan@nbr.sphere.ne.jp