

まつなみたより 253号

発行：特定非営利活動法人介護の会まつなみ 理事長 島村俊夫

松浪地区高齢化率 23.5%

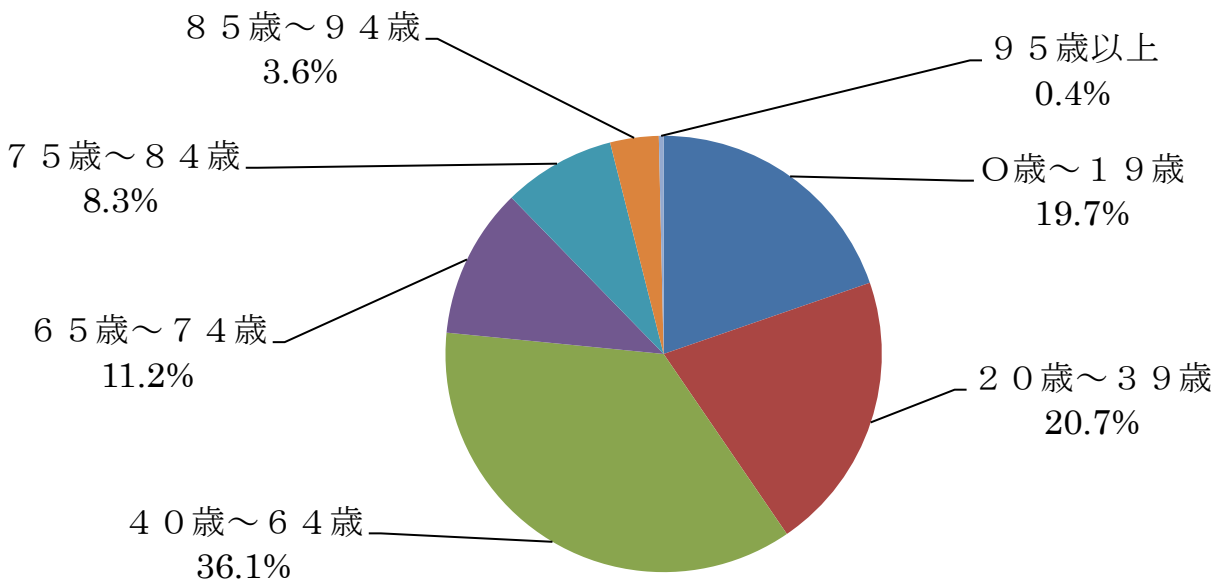
松浪地区人口 25,247人 65歳以上人口 5,918人

松浪地区年齢別（各歳）男女別人数

平成29年3月1日現在

年齢別	総数(人)	率(%)	男(人)	率(%)	女(人)	率(%)
0歳～19歳	4,976	19.7%	2,559	20.97%	2,417	18.53%
20歳～39歳	5,235	20.7%	2,555	20.94%	2,680	20.54%
40歳～64歳	9,118	36.1%	4,584	37.57%	4,534	34.75%
65歳～74歳	2,816	11.2%	1,271	10.42%	1,545	11.84%
75歳～84歳	2,104	8.3%	906	7.43%	1,198	9.18%
85歳～94歳	909	3.6%	311	2.55%	598	4.58%
95歳以上	89	0.4%	15	0.12%	74	0.57%
総人数	25,247		12,201		13,046	

総数(人)



法人の活動状況

月 日	会議名等	参加者名
4月11日	職員採用面接（主任ケアマネジャー）	島村理事長・川原副理事長 浜野事務長
4月12日	小和田消防署内覧会	川原管理責任者・森管理者
4月17日	介護予防ケアマネジメント研修	川原管理責任者・森管理者 三堀看護師・小川・高橋ケアマネジャー
4月18日	児童養護施設唐池学園・乳児院ドルカスベビーホーム 福祉サービス第三者評価プレゼンテーション	浜野評価事業部長・島村理事長
4月18日	社会福祉士部会	森社会福祉士
4月19日	児童養護施設箱根恵明学園 福祉サービス第三者評価プレゼンテーション	浜野評価事業部長・島村理事長
4月19日	保健師部会	三堀看護師
4月20日	児童養護施設白十字会林間学校 福祉サービス第三者評価プレゼンテーション	島村理事長
4月20日	福祉相談室連絡会	赤坂福祉相談員
4月20日	主任介護支援専門員部会	川原主任ケアマネジャー
5月 1日	職員採用面接（常勤ホームヘルパー）	島村理事長・川原副理事長 浜野事務長
5月 9日	集団指導講習会	浜野事務長・丸本管理者 布施管理者・荒井管理者 川原管理責任者

福祉サービス第三者評価！

当法人評価事業部がプレゼンテーションの結果、児童養護施設唐池学園（綾瀬市）・乳児院ドルカスベビーホーム（綾瀬市）・児童養護施設箱根恵明学園（箱根町）・児童養護施設白十字会林間学校（茅ヶ崎市）の第三者評価を今年度実施することになりました。



ダブルケアカフェを開催いたします。ご参加をお待ちしております！



ダブルケアカフェ

@さざなみ

『ダブルケア』(子育てと介護の同時進行)の気持ちを共有する場

ダブルケアについて知りたい方、情報交換(共有)したい方、
一緒にお茶を飲みながら、気軽に話しませんか。

- 日 時：平成 29 年 5 月 23 日 (火) 10 時～ 12 時
- テーマ：①思いのままにダブルケアトーク!! (フリートーク)
②ダブルケアラー ほっこりタイム (ミニイベント)
- 場 所：松浪コミュニティセンター 2 階 和室
- 対象者：ダブルケア当事者、ダブルケアに関心のある方
*お子さま連れで参加可
- 定 員：15 名程度 (申し込み制・先着順)
- 参加費：無料
*ドリンクはご持参ください。
(館内コミセンカフェで飲み物の購入可)



【申込み・問い合わせ】主催：松浪地区地域包括支援センター さざなみ 0467-39-5901

Design by Wuligo

認知症カフェ「ホッとルーム」気軽にご利用ください！

認知症カフェ

『ホッとルーム』

認知症の人を抱えるご家族が、つらさや大変さを自由に話すことができる場です。参加者同士で話しながら、ホッと一息つきませんか？必要に応じてさざなみ職員から情報提供も行います。

介護で悩んでいるのは、あなただけではありません。
お気軽にお越し下さい。

日時：毎月第 2 金曜日 13 時半～15 時半
場所：松浪コミュニティセンター 1 階
地域包括支援センターさざなみ 共用会議室
対象者：認知症の方を抱える家族 等
定 員：10 名程度
申 込：不要
参加費：無料

介護保険各事業をご利用の皆様へ！

訪問時・通所時等での茶菓の接待、金品の頂き物は、
当法人の理念・運営方針からお受け取り致しかねます
ので、職員がお断りすることがあると思いますので、
ご了承ください。

- 事業計画書・予算書・事業報告書・決算書は各事業所に備えてありますので、
ご自由に閲覧ください。またホームページにも掲載しております。
- 苦情やご意見は、いつでもお申し出ください。
- ご連絡いただければ、各事業所の見学ができます。

法人の事業所一覧 (ホームページ <http://www.matsunami-k.com/>)

法人本部		E-mail : houjin@matsunami-k.com
訪問介護センターまつなみ (訪問介護事業)	〒253-0022 茅ヶ崎市松浪 1-1-12 TEL : 0467-57-5272 FAX : 0467-57-5273	E-mail : houmon@matsunami-k.com
相談センターまつなみ (居宅介護支援事業)		E-mail : soudan@matsunami-k.com
評価事業部 (福祉サービス第三者評価事業)		E-mail : hyouka@matsunami-k.com
まつなみクラブ (地域密着型通所介護事業)		TEL : 0467-58-3839 E-mail : matsu-club@mbr.sphere.ne.jp
デイサービスまつなみ (地域密着型通所介護事業)	〒253-0031 茅ヶ崎市富士見町 7-3 FAX : 0467-84-4878	TEL : 0467-84-4858 E-mail : care@matsunami-k.com
げんきつき (日中一時支援事業)		TEL : 0467-84-4859 E-mail : genki@matsunami-k.com
松浪地区地域包括支援セン ターさざなみ	〒253-0032 茅ヶ崎市常盤町 2-2 松浪コミュニティセ ンター内 FAX : 0467-39-5902	TEL : 0467-39-5901 E-mail : sazanami@mbr.sphere.ne.jp
福祉相談室さざなみ		TEL : 0467-39-5935 E-mail : soudan@mbr.sphere.ne.jp