

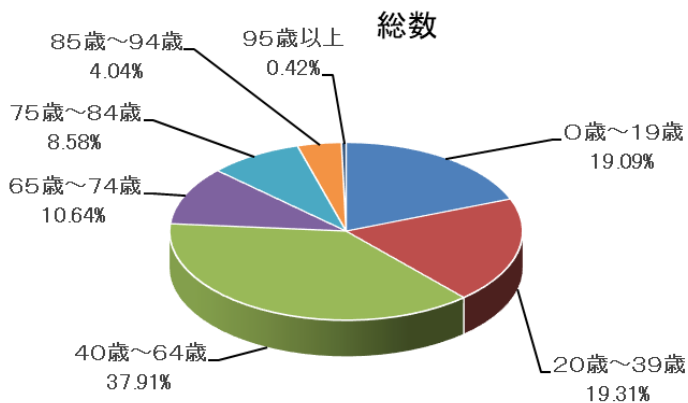
まつなみたより 295号

発行：特定非営利活動法人介護の会まつなみ 理事長 島村俊夫

松浪地区の高齢化率 23.68%

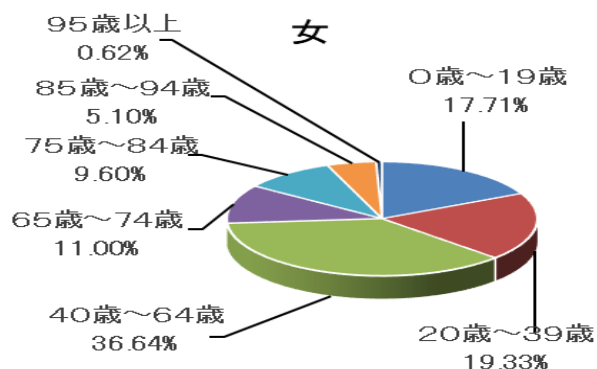
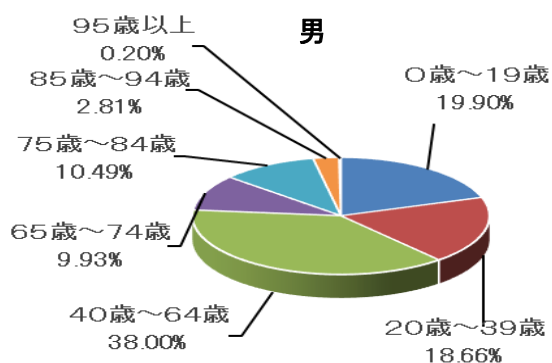
| 松浪地区年齢別人口 | | | 2020. 10. 1現在 | | | |
|-----------|-----------|----------|---------------|----------|----------|----------|
| 年齢別 | 総数 (人) | 率 (%) | 男 (人) | 率 (%) | 女 (人) | 率 (%) |
| 0歳～19歳 | 4,861 | 19.09% | 2,530 | 20.57% | 2,331 | 17.71% |
| 20歳～39歳 | 4,917 | 19.31% | 2,372 | 19.29% | 2,545 | 19.33% |
| 40歳～64歳 | 9,653 | 37.91% | 4,830 | 39.28% | 4,823 | 36.64% |
| 65歳～74歳 | 2,710 | 10.64% | 1,262 | 10.26% | 1,448 | 11.00% |
| 75歳～84歳 | 2,184 | 8.58% | 1,334 | 10.85% | 1,264 | 9.60% |
| 85歳～94歳 | 1,028 | 4.04% | 357 | 2.90% | 671 | 5.10% |
| 95歳以上 | 107 | 0.42% | 26 | 0.21% | 81 | 0.62% |
| 総人数 | 25,460 | | 12,297 | | 13,163 | |

※茅ヶ崎市統計より抜粋編集



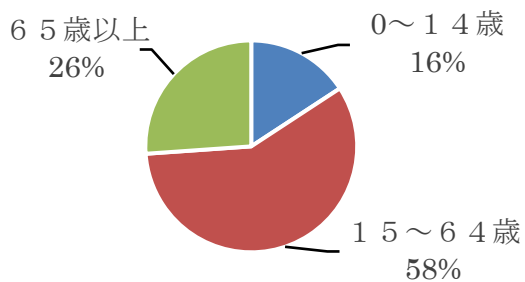
松浪地区高齢化率 (65歳以上)

| | |
|----|--------|
| 男 | 20.86% |
| 女 | 26.32% |
| 総数 | 23.68% |

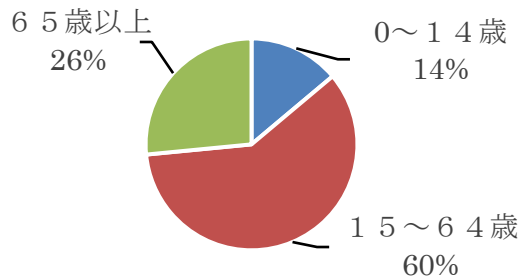


松浪地区町別高齢化率

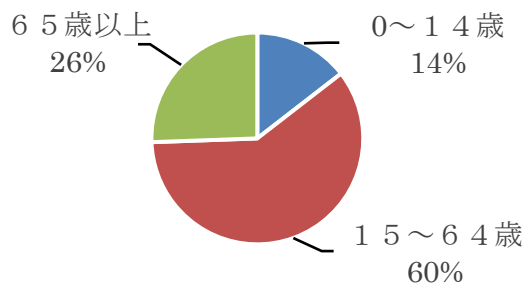
出口町



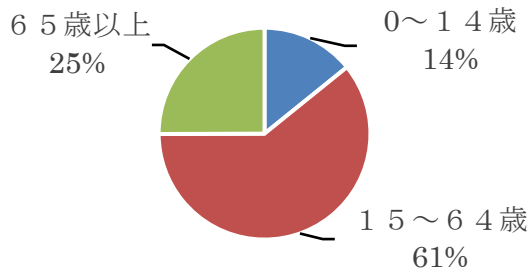
ひばりヶ丘(松浪地区以外を含む)



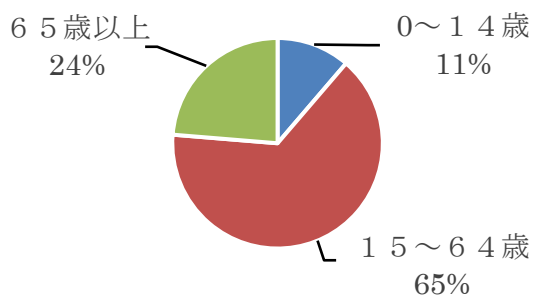
美住町



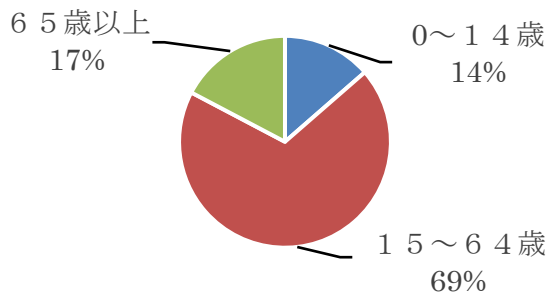
常盤町



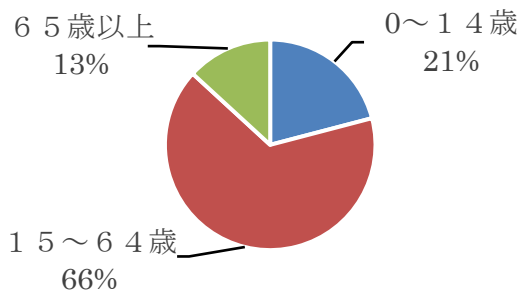
富士見町



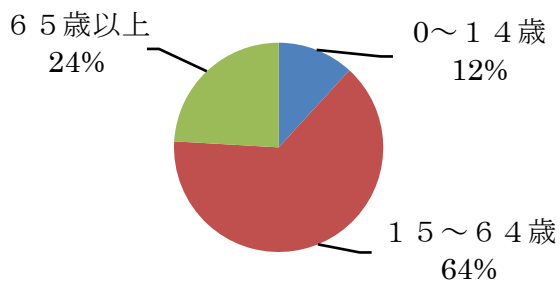
緑が浜



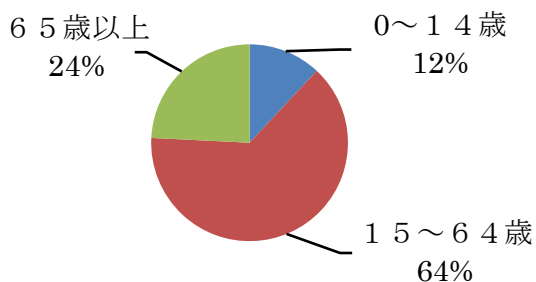
汐見台



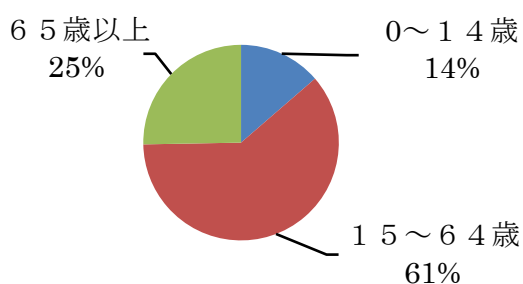
浜竹1丁目



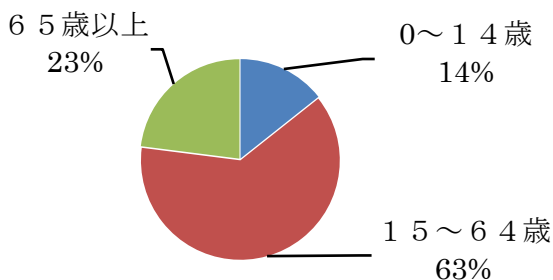
浜竹2丁目



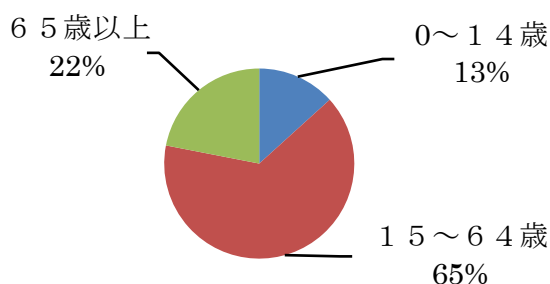
浜竹3丁目



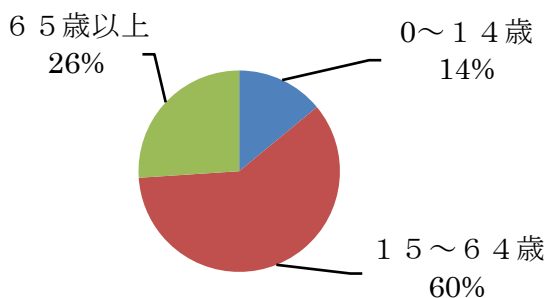
浜竹4丁目



松浪1丁目



松浪2丁目



福祉サービス第三者評価実施！

今年度は、当法人評価事業部で社会的養護施設（児童養護施設3か所乳児院1か所）障害児者福祉サービス事業所4か所の合計8か所の福祉サービス第三者評価の受審を委託されました。

10月21日(水)には、相模原市中央区田名所在の障がい者支援施設「たんぽぽの家」そして11月6日(金)には、茅ヶ崎市富士見町所在児童養護施設「白十字会林間学校」の訪問調査を実施いたしました。

当法人役職員永年勤続表彰として表彰状及び記念品を授与いたしました。

表彰者

| | |
|--------|--------------------------|
| 勤続 20年 | 訪問介護センターまつなみ 小林登録ホームヘルパー |
| 勤続 15年 | 地域包括支援センターさざなみ 森管理者 |
| 勤続 15年 | デイサービスまつなみ 古見ケアワーカー |
| 勤続 5年 | 訪問介護センターまつなみ 久保サービス提供責任者 |
| 在任 6年 | 法人 小野田理事 |

ご利用の皆様へ！

- 訪問時・通所時等での茶菓の接待、金品の頂き物は、当法人の理念・運営方針からお受け取り致しかねます。職員がお断りすることがあると思いますのでご了承ください。
- ご寄付については寄付申込書により、お受けいたしております。
- 事業計画書・予算書・事業報告書・決算書は各事業所に備えてありますので、ご自由に閲覧ください。またホームページにも掲載しております。
- 苦情やご意見は、いつでもお申し出ください。
- ご連絡いただければ、各事業所の見学ができます。

法人の事業所一覧 (ホームページ <http://www.matsunami-k.com/>)

| | | |
|--------------------------|--|--|
| 法人本部 | | E-mail : houjin@matsunami-k.com |
| 訪問介護センターまつなみ (訪問介護事業) | 〒253-0022 茅ヶ崎市松浪 1-1-12 TEL : 0467-57-5272 | E-mail : houmon@matsunami-k.com |
| 相談センターまつなみ (居宅介護支援事業) | | E-mail : soudan@matsunami-k.com |
| 評価事業部 (福祉サービス第三者評価事業) | | E-mail : houjin@matsunami-k.com |
| まつなみクラブ (通所介護事業) | | TEL : 0467-58-3839 E-mail : matsu-club@mbr.sphere.ne.jp |
| デイサービスまつなみ (通所介護事業) | 〒253-0027 茅ヶ崎市ひばりが丘 7-21 | TEL : 0467-84-4858 E-mail : care@matsunami-k.com |
| 松浪地区地域包括支援センターさざなみ | 〒253-0032 茅ヶ崎市常盤町 2-2 松浪 コミュニティセンター内 | TEL : 0467-39-5901 E-mail : sazanami@mbr.sphere.ne.jp |
| 福祉相談室さざなみ | | TEL : 0467-39-5935 E-mail : soudan@mbr.sphere.ne.jp |



編集後記

平成14年11月6日に特定非営利活動法人の認証を受けましてから、18年を経りましたが、法人認証以前からの職員も数少なくなりましたが、幸いにも多くの職員が長く働いてくれています。今後とも利用者のことを第一に良きサービス提供をしていきたいと考えています。

理事長