

## **相談センターまつなみ（居宅介護支援事業所）の歩み**

当法人の事業所の一つである居宅介護支援事業所「相談センターまつなみ」は、2000年（平成12年）10月1日に「訪問介護センターまつなみ」（管理者 神田耀子）の名称により富士見町で事業開始をいたしました。2001年（平成13年）2月18日に所在地を現在の茅ヶ崎市松浪1丁目1番12号に移転いたしました。そして2003年（平成15年）7月1日には県指定事業の認証を受けました（管理者 久保公子）。2005年より2013年9月まで管理者を川原博美が務めました。2006年（平成18年）4月1日より介護保険法の改正により介護予防支援も開始いたしました。2012年（平成24年）4月1日より地域包括支援センターからの予防プランの受託を開始しました。2013年（平成25年）10月より管理者が丸本眞弓に代わり2018年3月まで務めました。その間2015年（平成27年）4月1日より居宅介護支援事業所「相談センターまつなみ」と名称を改称し、あらたな出発をいたしました。2018年4月より管理者に川原博美が復帰し、2019年3月より赤坂真生が管理者に就任し、4月より木村真仁主任介護支援専門員が加わり現在の3名体制となっています。

居宅介護支援事業所「相談センターまつなみ」は、介護保険での要介護高齢者を主に、ケアプラン作成を主な仕事としております。また地域包括支援センターからの総合プランも受託しております。

ケアプランとは、要介護認定を受けた高齢者が、介護サービスをより良く利用するための計画を定められた限度額の範囲内で立案するものです。

### 相談センターまつなみ ケアマネジャー 3名



赤坂ケアマネジャー



川原ケアマネジャー



木村ケアマネジャー

## 法人の活動状況

月 日	会議名等	参加者名
4月11日	福祉相談員部会	丸本福祉相談員
4月17日	松浪まちぢから協議会運営委員会	丸本管理者
4月19日	主任介護支援専門員部会	平國主任介護支援専門員
4月19日	福祉相談室連絡会議	丸本福祉相談員
4月22日	第三者評価評価内容研修	浜野評価事業部長
4月23日	地域包括支援センター職員人材育成研修「地域診断」	森管理責任者・三堀看護師・平國主任介護支援専門員
4月23日	はまたけ診療所勉強会「在宅医療の心・技・体」	木村主任介護支援専門員・赤坂介護支援専門員・三堀看護師・平國主任介護支援専門員
4月24日	社会福祉士部会	森社会福祉士
4月24日	埼玉県老施協認知症ケア技術向上事業会議	峯尾副理事長
4月25日	保健師部会	三堀看護師
4月25日	横浜市鶴見区介護認定審査会	峯尾副理事長
4月28日	埼玉県社協介護支援専門員研修企画会議	峯尾副理事長

### デイサービスまつなみ管理者を 日中一時支援事業所げんきき林賀管理者が兼務！

5月1日付けで、林賀久美子職員がデイサービスまつなみ管理者を兼務することになりました。よろしくお願いいたします。



### 松浪地区高齢化率(65歳以上) 23.67%

2019年4月1日現在の茅ヶ崎市の人口統計を参照すると、茅ヶ崎市の総人口は、243,577人で65歳以上は63,791名となっています。松浪地区の総人口（ひばりが丘は地区全域の人数として計算しました）は25,378人、65歳以上の方は6,007人となっています。90歳上の方が406名(男性112人・女性294名)で、内95歳上の方が85人で、そのうち100歳以上の方は女性11名となっています。松浪地区高齢化率は23.67%で茅ヶ崎市高齢化率26.19%を下回っています。しかしながら年齢区分別の人数をみていくと今後高齢化率が上がっていく事は容易に推測されるところです。

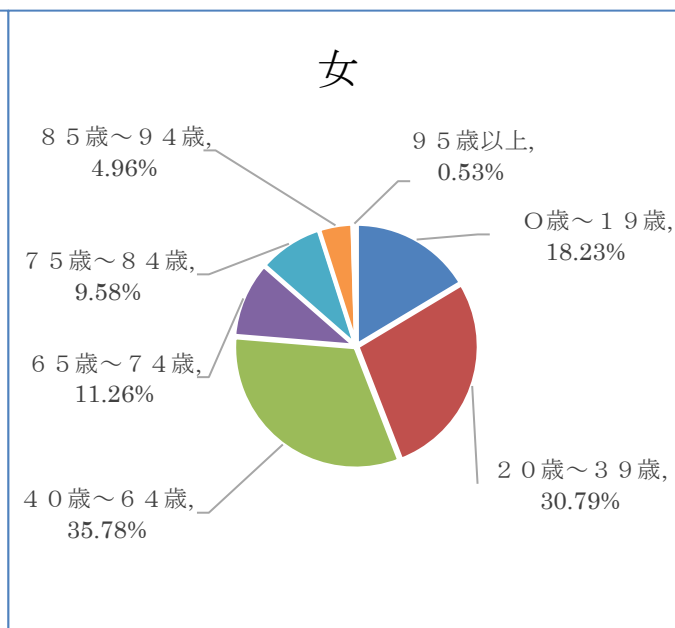
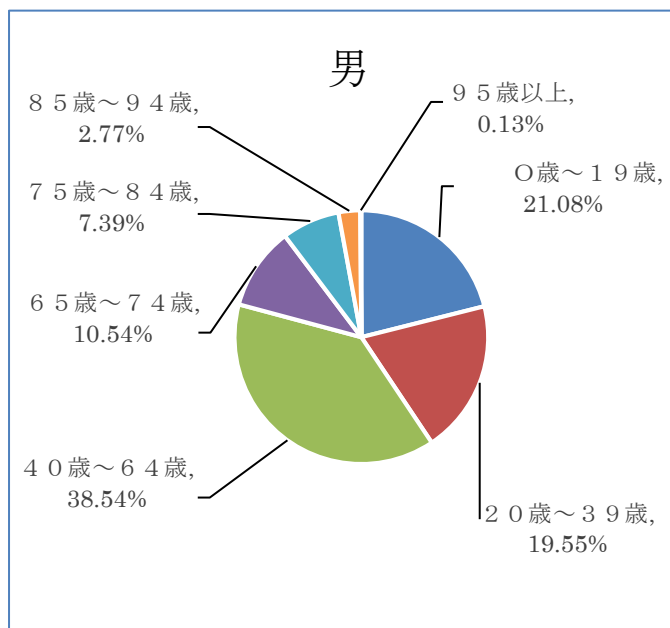
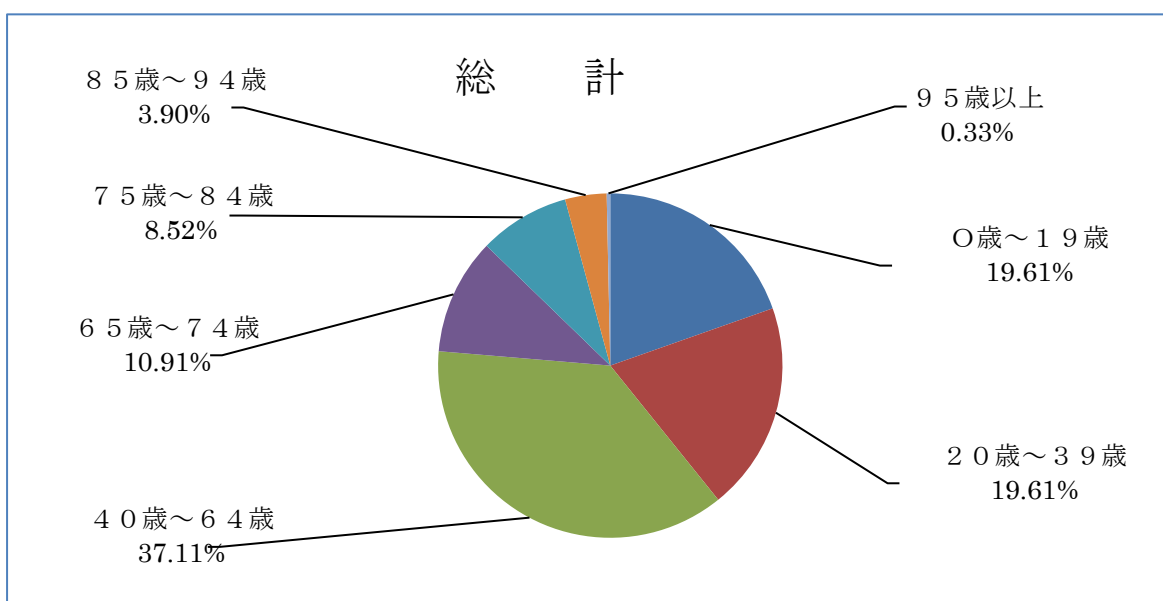
これからも松浪地区での高齢者の為の多様なサービスが展開される必要があると考えます。

# 松浪地区年齢別(各歳)男女別人数

2019年4月1日現在

年齢別	総数(人)	率(%)	男(人)	率(%)	女(人)	率(%)
0歳～19歳	4,976	19.61%	2,589	21.08%	2,387	18.23%
20歳～39歳	4,976	19.61%	2,401	19.55%	4,032	30.79%
40歳～64歳	9,419	37.11%	4,733	38.54%	4,686	35.78%
65歳～74歳	2,770	10.91%	1,295	10.54%	1,475	11.26%
75歳～84歳	2,163	8.52%	908	7.39%	1,255	9.58%
85歳～94歳	989	3.90%	340	2.77%	649	4.96%
95歳以上	85	0.33%	16	0.13%	69	0.53%
総人数	25,378		12,282		13,096	

※茅ヶ崎市統計より抜粋編集



## ご利用の皆様へ！

- 訪問時・通所時等での茶菓の接待、金品の頂き物は、当法人の理念・運営方針からお受け取り致しかねますので、職員がお断りすることがあると思いますので、ご了承ください。
- ご寄付については、寄付申込書によりお受けいたしております。
- 事業計画書・予算書・事業報告書・決算書は各事業所に備えてありますので、ご自由に閲覧ください。またホームページにも掲載しております。
- 苦情やご意見は、いつでもお申し出ください。
- ご連絡いただければ、各事業所の見学ができます。

## 法人の事業所一覧 (ホームページ <http://www.matsunami-k.com/>)

法人本部		E-mail : houjin@matsunami-k.com
訪問介護センターまつなみ (訪問介護事業)	〒253-0022 茅ヶ崎市松浪 1-1-12 TEL : 0467-57-5272	E-mail : houmon@matsunami-k.com
相談センターまつなみ (居宅介護支援事業)		E-mail : soudan@matsunami-k.com
評価事業部 (福祉サービス第三者評価事業)		E-mail : houjin@matsunami-k.com
まつなみクラブ (通所介護事業)		TEL : 0467-58-3839 E-mail : matsu-club@mbr.sphere.ne.jp
デイサービスまつなみ (通所介護事業)	〒253-0031 茅ヶ崎市富士見町 7-3	TEL : 0467-84-4858 E-mail : care@matsunami-k.com
げんきつき (日中一時支援事業)		TEL : 0467-84-4859 E-mail : genki@matsunami-k.com
松浪地区地域包括支援センターさざなみ	〒253-0032 茅ヶ崎市常盤町 2-2 松浪コミュニティセンター内	TEL : 0467-39-5901 E-mail : sazanami@mbr.sphere.ne.jp
福祉相談室さざなみ		TEL : 0467-39-5935 E-mail : soudan@mbr.sphere.ne.jp