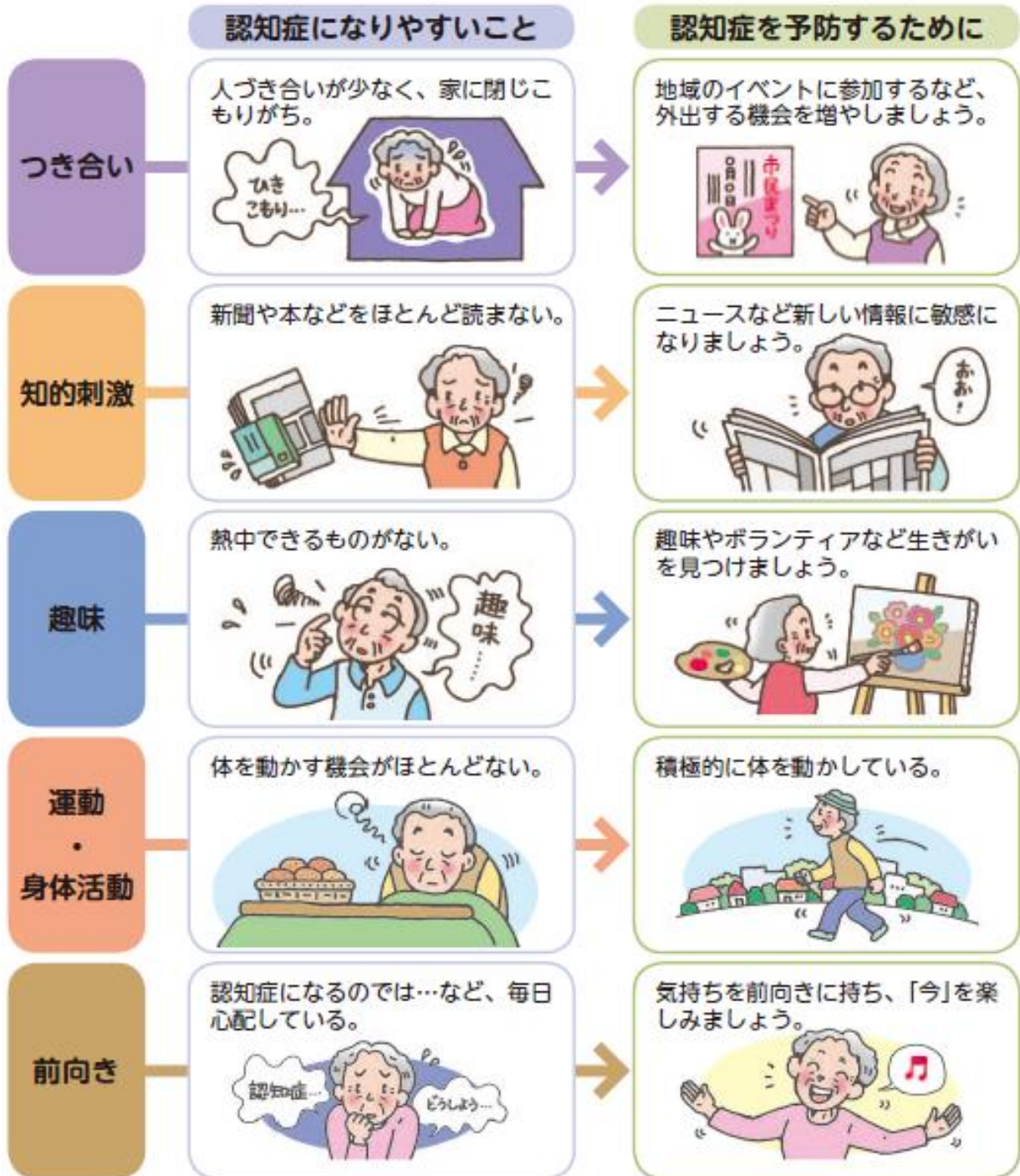


まつなみたより 263号

発行：特定非営利活動法人介護の会まつなみ 理事長 島村俊夫

活動的な生活で認知症を予防しましょう！



法人の活動状況

月 日	会議名等	参加者名
2月14日	松田町福祉相談員連絡会（コンテナー）	島村理事長
2月15日	福祉相談室連絡会議	赤坂福祉相談員
2月16日	総合事業意見交換会	森管理者・平國主任介護支援専門員・三堀看護師・高橋介護支援専門員
2月17日	主任介護支援専門員更新研修	川原主任介護支援専門員
2月17日	視覚障がいを理解する（点字）	林賀管理者
2月19日	専門職研修	三堀看護師・平國主任介護支援専門員
2月20日	神奈川県社会福祉協議会研修	赤坂福祉相談員
2月21日	保健師部会	三堀看護師
2月22日	松浪まちぢから協議会運営委員会	小川介護支援専門員
2月24日	視覚障がいを理解する（対面朗読）	林賀管理者
2月26日	認知症研修会	丸本・平國主任介護支援専門員・大畑・遠藤介護支援専門員
2月26日	専門職研修	森社会福祉士
2月26日 ～28日	全社協福祉サービス第三者評価事業 評価調査員養成研修	浜野事務長
2月27日	介護支援専門員フォローアップ研修	遠藤介護支援専門員
2月28日	地域医療懇談会	平國主任介護支援専門員
3月 3日	主任介護支援専門員更新研修	川原主任介護支援専門員
3月 3日	ストーマケア講習会	草野管理者
3月 5日	福祉サービス第三者評価事業・評価 決定委員会	峯尾・野上・高橋・川原決定委員 島村・浜野・布施評価調査員
3月 7日	福祉相談員部会	赤坂福祉相談員
3月 9日	ホッとルーム	包括さざなみ主催

福祉サービス第三者評価事業 評価決定委員会開催

3月5日（月）に評価決定委員会を開催。評価決定委員4名、評価調査員3名の出席で障害施設4ヶ所（相模原市：虹の家・たんぽぽの家、大和市：第1松風園・第2松風園）の評価決定をいたしました。当法人ホームページに評価結果をアップしておりますので、ご興味のある方はご覧下さい。



知的障がい児者通園施設
第1松風園・第2松風園



障がい者支援施設 虹の家
相模原市



障がい者支援施設 たんぽぽの家
相模原市

お知らせ

まつなみクラブでは、2018年3月31日付けをもって、総合事業の通所型サービスAについては廃止することといたしました。地域密着型通所介護事業及び総合事業の国基準通所型サービスについてはサービスを継続いたしますので、よろしく願い申し上げます。

人事異動！！

当法人では、2018年4月1日付けで次の人事異動をいたしますので、お知らせいたします。

川原博美（カハラヒロミ）

地域包括支援センターさざなみ管理責任者兼務主任介護支援専門員

⇒相談センターまつなみ管理者兼務主任介護支援専門員

丸本眞弓（マルモトマユミ）

相談センターまつなみ管理者兼務主任介護支援専門員

⇒福祉相談室さざなみ福祉相談員

赤坂真生（アカサマキ）

福祉相談室さざなみ福祉相談員

⇒地域包括支援センターさざなみ管理責任者兼務社会福祉士

訪問介護センターまつなみ管理者に就任！

2018年4月1日付けで、訪問介護センターまつなみ管理者に高橋広行（タカハシヒロユキ）が就任いたします。

高橋職員の就任あいさつです。

この度、介護の会まつなみにお世話になることになりました高橋です。

私は、平成14年より福祉の職に就き、主に訪問介護の仕事をしてまいりました。登録ヘルパーから管理者といろいろな職責で仕事をしてまいりましたが、その業務を行うのも、人との協力がなければできない仕事だと思っております。ご利用者様はじめご家族、職員、他事業所、地域の方、周りに方々に助けをいただきながら、今日までこの仕事が続けてこられたと思っております。こちらでお世話になってからも、人と人との繋がりを大切に、日々努力してまいりますので、宜しく願い致します。

高橋広行



ご利用の皆様へ！

- 訪問時・通所時等での茶菓の接待、金品の頂き物は、当法人の理念・運営方針からお受け取り致しかねますので、職員がお断りすることがあると思いますので、ご了承ください。
- ご寄付については、寄付申込書によりお受けいたしております。
- 事業計画書・予算書・事業報告書・決算書は各事業所に備えてありますので、ご自由に閲覧ください。またホームページにも掲載しております。
- 苦情やご意見は、いつでもお申し出ください。
- ご連絡いただければ、各事業所の見学ができます。

法人の事業所一覧 (ホームページ <http://www.matsunami-k.com/>)

法人本部		E-mail : houjin@matsunami-k.com
訪問介護センターまつなみ (訪問介護事業)	〒253-0022 茅ヶ崎市松浪 1-1-12 TEL : 0467-57-5272	E-mail : houmon@matsunami-k.com
相談センターまつなみ (居宅介護支援事業)		E-mail : soudan@matsunami-k.com
評価事業部 (福祉サービス第三者評価事業)		E-mail : houjin@matsunami-k.com
まつなみクラブ (通所介護事業)		TEL : 0467-58-3839 E-mail : matsu-club@mbr.sphere.ne.jp
デイサービスまつなみ (通所介護事業)	〒253-0031 茅ヶ崎市富士見町 7-3	TEL : 0467-84-4858 E-mail : care@matsunami-k.com
げんきつき (日中一時支援事業)		TEL : 0467-84-4859 E-mail : genki@matsunami-k.com
松浪地区地域包括支援センターさざなみ	〒253-0032 茅ヶ崎市常盤町 2-2 松浪コミュニティセンター内	TEL : 0467-39-5901 E-mail : sazanami@mbr.sphere.ne.jp
福祉相談室さざなみ		TEL : 0467-39-5935 E-mail : soudan@mbr.sphere.ne.jp