

まつなみたより 291号

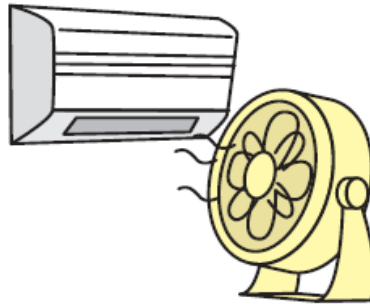
発行：特定非営利活動法人介護の会まつなみ 理事長 島村俊夫

熱中症の予防はできていますか？

こまめに水分補給
をしている



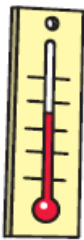
エアコン・扇風機を
上手に使用している



シャワーやタオル
で体を冷やす



部屋の温湿度を
測っている



暑い時は無理をし
ない



涼しい服装をしている
外出時には日傘、帽子



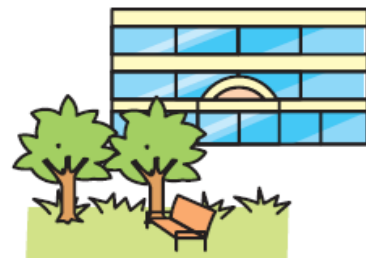
部屋の風通しを良く
している



緊急時・困った時の
連絡先を確認して
いる



涼しい場所・施設
を利用する



高齢者の世話をする人が注意する点

「生活」の様子(体調)を確認しましょう。



元気が
あるか?

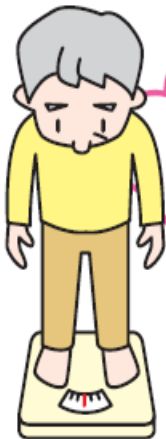
食欲が
あるか?



熱は
ないか?



「からだ」の様子(脱水)を確認しましょう。



体重は減って
いないか?



血圧が下がり
上がっていないか?

汗をかいて
いるか?



口の中が
乾いてい
ないか?



「部屋」の様子(環境)を確認しましょう。



27℃
50%

部屋の
温度や湿度



風通し、換気、
日当たり



世話をする人が
いない間の過ごし方



法人の活動状況

月日	会議名等	参加者名
6月19日 23日 25日	新任職員研修	加山サービス提供 責任者

訪問介護センターまつなみ 常勤サービス提供責任者新任！

7月1日付けで訪問介護センターまつなみに常勤サービス提供責任者として、加山優希職員が新任職員として着任いたしました。よろしくお願いいたします



まつなみクラブ(地域密着型通所介護事業所)

総合事業(国基準型通所介護)参入及びサービス提供時間の延長実施！

まつなみクラブ（地域密着型通所介護事業所）では、8月1日より、総合事業対象者の受入れを再開することといたしました。総合事業の第1号通所介護（国基準型通所介護）として開始いたします。他者との交流や社会参加を目標に通いの場における趣味活動や体操を支援致します。まつなみクラブで取り組んだ成果を、普段の生活の中に取り入れ、自立した生活を送る為に役立てましょう。

また、通常に通所介護についてはサービス提供時間を現在6時間～7時間（9：50～16：00）の単位で実施しておりますが、8月1日より7時間～8時間（9：50～17：00）の時間帯で運営することといたしますので、ご承知おきください。1時間延長することにより、プログラム内容もパワーアップさせ、楽しい一時を『まつなみクラブ』で過ごして頂けるよう支援致します。引き続き、新型コロナウイルス感染症予防対策をしつつ、ご利用者様並びにご家族様へ安心頂きながらサービスを提供して参ります。

まつなみクラブ 管理者 遠座麻衣子

ご利用の皆様へ！

- 訪問時・通所時等での茶菓の接待、金品の頂き物は、当法人の理念・運営方針からお受け取り致しかねますので、職員がお断りすることがあると思いますので、ご了承ください。
- ご寄付については、寄付申込書によりお受けいたしております。
- 事業計画書・予算書・事業報告書・決算書は各事業所に備えてありますので、ご自由に閲覧ください。またホームページにも掲載しております。
- 苦情やご意見は、いつでもお申し出ください。
- ご連絡いただければ、各事業所の見学ができます。

法人の事業所一覧 (ホームページ <http://www.matsunami-k.com/>)

法人本部		E-mail : houjin@matsunami-k.com
訪問介護センターまつなみ (訪問介護事業)	〒253-0022 茅ヶ崎市松浪 1-1-12 TEL : 0467-57-5272	E-mail : houmon@matsunami-k.com
相談センターまつなみ (居宅介護支援事業)		E-mail : soudan@matsunami-k.com
評価事業部 (福祉サービス第三者評価事業)		E-mail : houjin@matsunami-k.com
まつなみクラブ (通所介護事業)		TEL : 0467-58-3839 E-mail : matsu-club@mbr.sphere.ne.jp
デイサービスまつなみ (通所介護事業)	〒253-0031 茅ヶ崎市富士見町 7-3	TEL : 0467-84-4858 E-mail : care@matsunami-k.com
げんきつき (日中一時支援事業)		TEL : 0467-84-4859 E-mail : genki@matsunami-k.com
松浪地区地域包括支援センターさざなみ	〒253-0032 茅ヶ崎市常盤町 2-2 松浪コミュニティセンター内	TEL : 0467-39-5901 E-mail : sazanami@mbr.sphere.ne.jp
福祉相談室さざなみ		TEL : 0467-39-5935 E-mail : soudan@mbr.sphere.ne.jp



編集後記

暑い夏がやってきました。熱中症予防に十分に心がけてください。できることからやってみてください。この夏は特に新型コロナウイルス感染症にも気を付けながらの対応をして下さい。