

飛沫感染とは？

★おもに、飛沫（ひまつ）感染、接触感染により伝播すると考えられています。

★感染した人の咳・くしゃみ・つば・鼻水など飛沫（とびちったしぶき）の中に含まれているウイルスを口や鼻から吸い込むことにより感染することです。

接触感染とは？

★ウイルスが付着した手指で鼻や口や目に触れることで、粘膜などを通じてウイルスが体内に入り感染することです。

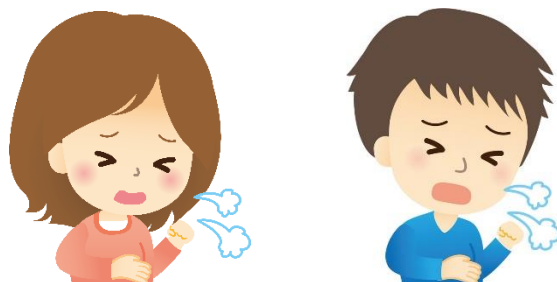
★感染者がくしゃみや咳を手で押さえた後、その手でドアノブ、スイッチ、手すりなど周りの物や場所に触れるとウイルスが付きます。他の人がその物や場所を触れるとウイルスが付着し、その手で口、鼻、目を触れることで粘膜から感染します。



★濃厚接触者とは以下のような場合とされています。

- 新型コロナウイルス感染症が疑われる発症者と同居している。
- 新型コロナウイルス感染症が疑われる発症者と閉鎖空間で一緒にいた。
- 新型コロナウイルス感染症が疑われる発症者の咳やくしゃみのしぶき、鼻水などの体液に触れた。

※くしゃみや咳のしぶきは1.5～2メートルの距離まで届きます。



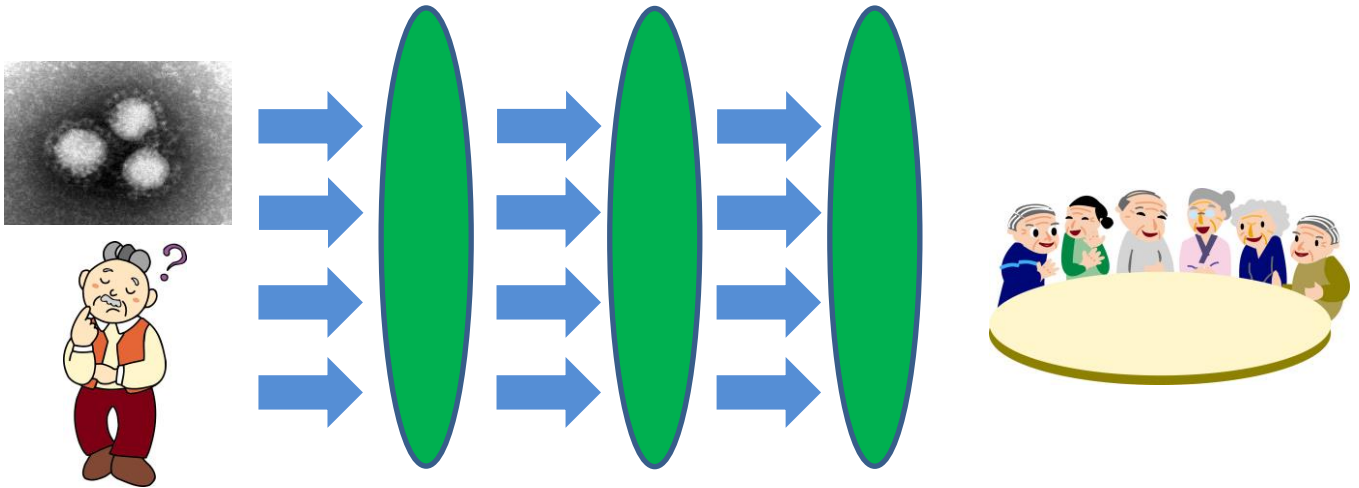
感染伝播予防の徹底

家庭でできる感染対策の基本は、こまめな手洗い、正しいマスクの使用、症状があるときは外出を控えること、です。感染症にかからない、うつさないためには、複数の対策を組み合わせることが大切です。

咳エチケット

手洗い・手指消毒

環境消毒 換気



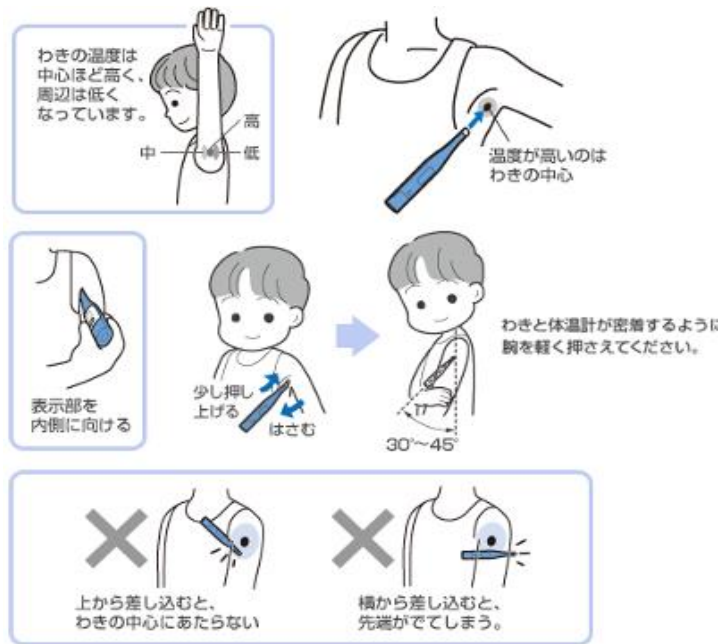
「できるだけ感染のリスクを下げていく」という考えかたに基づいて、一つ一つの対策を確実に行いましょう。

気になる症状があるときに、気をつけることは？

- (1) 発熱・咳などの症状がある場合、できる限り、外出は控えて下さい。
人前に入る時や外出する時はマスクを着用し、人の多いところは避けてください。



- (2) 毎日2回（朝、夕）体温を測ってください。
 - ・ 体温が37.5度以上になったり、激しい咳が出たり、息苦しい等の症状がみられたら、ただちに最寄りの保健所に連絡してください。
 - ・ 他者への感染のおそれがありますので、保健所の指示があるまで絶対に直接医療機関に行かないでください。



(3) 症状がある家族とは、できる限り部屋を分けましょう。症状がある家族の部屋は、窓のある換気ができる部屋にします。



**感染症予防をし、不要不急の外出は控え、
新型コロナウイルス感染症を収束しましょう！**

**できるだけ体を動かしましょう！
軽い運動でかまいません！**



法人の活動状況

4月は、各種の外部会議・研修会が新型コロナウイルス対応のため中止となりました。各事業所は感染予防対策をしながら事業継続しております。

ご利用の皆様へ！

- 訪問時・通所時等での茶菓の接待、金品の頂き物は、当法人の理念・運営方針からお受け取り致しかねますので、職員がお断りすることがあると思えますので、ご了承ください。
- ご寄付については、寄付申込書によりお受けいたしております。
- 事業計画書・予算書・事業報告書・決算書は各事業所に備えてありますので、ご自由に閲覧ください。またホームページにも掲載しております。
- 苦情やご意見は、いつでもお申し出ください。
- ご連絡いただければ、各事業所の見学ができます。

法人の事業所一覧 (ホームページ <http://www.matsunami-k.com/>)

法人本部		E-mail : houjin@matsunami-k.com
訪問介護センターまつなみ (訪問介護事業)	〒253-0022 茅ヶ崎市松浪 1-1-12 TEL : 0467-57-5272	E-mail : houmon@matsunami-k.com
相談センターまつなみ (居宅介護支援事業)		E-mail : soudan@matsunami-k.com
評価事業部 (福祉サービス第三者評価事業)		E-mail : houjin@matsunami-k.com
まつなみクラブ (通所介護事業)		TEL : 0467-58-3839 E-mail : matsu-club@mbr.sphere.ne.jp
デイサービスまつなみ (通所介護事業)	〒253-0031 茅ヶ崎市富士見町 7-3	TEL : 0467-84-4858 E-mail : care@matsunami-k.com
げんきつき (日中一時支援事業)		TEL : 0467-84-4859 E-mail : genki@matsunami-k.com
松浪地区地域包括支援センターさざなみ	〒253-0032 茅ヶ崎市常盤町 2-2 松浪コミュニティセンター内	TEL : 0467-39-5901 E-mail : sazanami@mbr.sphere.ne.jp
福祉相談室さざなみ		TEL : 0467-39-5935 E-mail : soudan@mbr.sphere.ne.jp

